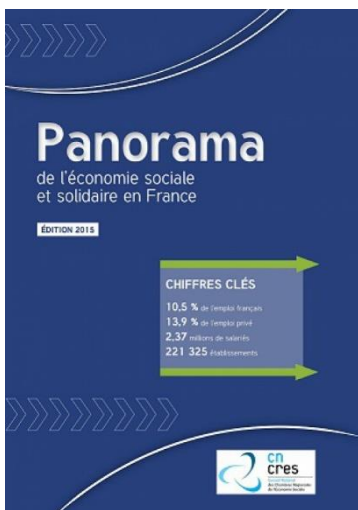




Communiqué de presse
Le 12 novembre 2015

L'économie sociale et solidaire fait de la résistance : 10,5% de l'emploi en France



A l'occasion du lancement, le 27 octobre 2015, du Mois de l'économie sociale et solidaire (ESS), le Conseil national des chambres régionales de l'économie sociale et solidaire (CNCRÉS) a rendu publique l'édition 2015 du *Panorama de l'économie sociale et solidaire en France*. Cette publication présente les dernières données et chiffres disponibles sur l'ESS.

Les tendances présentées sont plutôt encourageantes. Pour la première fois depuis 10 ans, le cap des deux millions de salariés en équivalent temps plein est franchi et la part des emplois de l'ESS dans l'ensemble de l'économie passe de 10.3% à 10,5%.

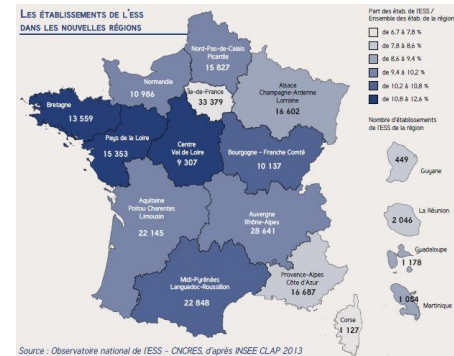
Ces données chiffrées ont été présentées en lien avec la nature de l'implantation ou de l'activité des 4 lauréats aux Prix ESS 2015 dévoilés le 27 octobre 2015 à Bercy. À noter, que 3 des quatre lauréats sont en SCOP. Rien d'étonnant quand *le Panorama de l'économie et solidaire en France* signale 2 222 SCOP en France et une progression dynamique avec 16% de SCOP en plus depuis 2012. Le quatrième lauréat est une association. Ces dernières sont toujours en 2015, les premiers employeurs

de l'ESS avec 185 000 établissements et 1 850 000 salariés. Le coup de cœur du jury s'est porté sur une PME. Contrairement à une idée reçue, l'ESS compte plus de PME et moins de micro établissements que le reste de l'économie privée; les entreprises de plus de 10 salariés concentrent 85% de l'emploi de l'ESS.

Les premières données économiques dans les nouvelles régions.

En complément d'un éclairage synthétique sur les spécificités et les évolutions de l'ESS, le *Panorama de l'économie et solidaire en France* aborde l'ancrage sur le territoire avec la nouvelle carte des régions à la suite de la réforme territoriale. Ainsi, la région Auvergne Rhône-Alpes compte 28600 établissements de l'ESS et près de 300 000 salariés dans l'ESS. Deux tiers des communes françaises comptent au moins une entreprise de l'économie sociale et solidaire.

A la lecture du *Panorama de l'économie sociale et solidaire*, l'ESS est un terrain fertile pour l'innovation dans les énergies renouvelables, la finance solidaire ou encore la recherche et le développement. Le réseau des chambres de l'ESS repère ainsi l'émergence de métiers en devenir : les métiers liés à un modèle d'entreprise (Scic, CAE) mais aussi des métiers de l'économie verte et de l'économie circulaire ou des métiers dédiés à la coordination des entreprises de l'ESS dans les territoires. L'économie sociale et solidaire crée de la vie dans les territoires, elle a été- et continue- d'être un lieu d'innovation.



- Téléchargez le [Panorama de l'ESS](#)
- Prix de l'impact local : retrouvez [la librairie des Volcans](#) en vidéo.
- Prix de l'innovation sociale : retrouvez [Transport Challenger](#) en vidéo.
- Prix de la performance économique : retrouvez [Alternmobile](#) en vidéo.
- Prix « coup de cœur du jury » : retrouvez [Delta Meca](#) en vidéo.