

LE 30 JUIN & LE 7 JUILLET

L'ÉCONOMIE SOCIALE ET SOLIDAIRE EST MENACÉE

L'ESS C'EST QUOI ?

L'économie sociale et solidaire (ESS) c'est à la fois de la création d'emploi ancrée localement et des activités utiles à la société.

Ses entreprises respectent des principes de redistribution de la valeur, de démocratie et de respect de l'environnement.

Ce sont toutes les associations, les mutuelles, les coopératives, les entreprises d'insertion par l'activité économique, les entreprises sociales et les fondations.



EN FRANCE

2,6 millions
Emplois
dans l'ESS



EN PACA

169 831
Emplois
dans l'ESS

soit **10,4%**
des emplois

soit **9,4%**
des emplois

L'ESS, ÇA VOUS CONCERNE !

Vous ne le saviez peut-être pas, mais vous travaillez, pratiquez ou adhérez certainement déjà à l'ESS !

Elle est partout : de l'association locale à la coopérative d'agriculteurs en passant par la structured'insertion par l'activité économique et la banque coopérative...

Aujourd'hui cette économie est menacée par l'arrivée possible au pouvoir de l'extrême droite.

L'ESS DANS LA VIE QUOTIDIENNE, C'EST PAR EXEMPLE :



Faire du sport

De l'activité des enfants le mercredi à la pratique en club, c'est dans des associations que vous faites du sport



Se soigner

Vos remboursements de médicaments et de lunettes, c'est vos mutuelles de santé qui les prennent en partie en charge



Partager un repas

Vos viticulteurs et agriculteurs se regroupent au sein de coopératives pour produire et vendre leur produits



Se cultiver et faire la fête

Du Comité des fêtes aux compagnies artistiques, ce sont des associations qui rythment vos soirées d'été

QUELQUES EXEMPLES DE CE QUE L'ESS APORTE À LA SOCIÉTÉ

AIDER LES PUBLICS VULNÉRABLES



L'ESS emploie
+ d'un million de salariés
dans l'Action Sociale

7 millions de personnes
en situation de
précarité alimentaire



L'ESS intervient pour aider les publics les plus vulnérables : les distributions alimentaires, maraudes, l'hébergement d'urgence, les lieux d'accueil et de prévention, les associations d'aide aux victimes de violences sexuelles et sexistes, d'aide aux personnes migrantes, etc.



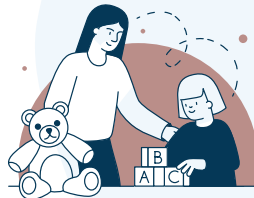
33 559

Établissements de l'Action
Sociale relèvent de l'ESS

Sur ce sujet, l'extrême droite a voté

- ✗ contre l'adhésion à la Convention d'Istanbul contre les violences faites aux femmes, et les violences domestiques
- s'est abstenue lors du vote sur la loi visant à renforcer la réponse pénale contre les infractions à caractère raciste, antisémite ou discriminatoire

ACCOMPAGNER LA PETITE ENFANCE



Plus de
4 000

Établissements d'Accueil du
Jeune Enfant (EAJE)
en majorité des crèches et
garderies associatives



3 Établissement / 10
mono et multi-accueil
portés par des Associations



L'ESS dans le secteur de l'accueil collectif des enfants c'est : des crèches et micro-crèches, des haltes-garderies, des maisons d'assistantes maternelles et des établissements multi-accueil... qui offrent des solutions en fonction des besoins et accessibles au plus grand nombre.

Sur ce sujet, l'extrême droite a voté

- s'est abstenue lors du vote sur la directive sur l'équilibre entre vie professionnelle et vie privée des parents aidants et la durée minimale de 10 jours pour le congé paternité

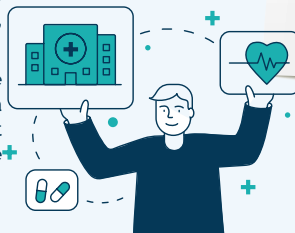
PERMETTRE D'ACCÉDER AUX SOINS POUR TOUTES ET TOUS

L'ESS s'engage pour la santé en France. De nombreux hôpitaux, services de soins à domicile et centres de soins sont gérés par de grandes fondations, mutuelles et associations.

Les mutuelles de santé et d'assurance assurent la couverture des risques et mènent des actions de prévention et de solidarité.



L'ESS emploie
11%
salariés dans le
secteur sanitaire



Sur ce sujet, l'extrême droite a voté

- ✗ contre la proposition de loi visant à réguler l'installation des médecins afin de rééquiper les déserts médicaux
- ✗ contre l'application de la recommandation de l'OIT pour améliorer les conditions de travail et de salaire des personnels soignants

le secteur privé non
lucratif c'est

56 385

lits d'hôpitaux en 2019



SE RETROUVER ET S'ENGAGER

L'ESS, c'est les citoyens jeunes et moins jeunes qui s'organisent pour pratiquer des loisirs, de la culture, du sport et partir en vacances. Ils le font dans les centres sociaux, les organismes de tourisme social, les associations d'éducation populaire.

C'est aussi des citoyens qui se réunissent, qui s'informent, qui s'émancipent, qui luttent pour la défense des droits et des libertés fondamentales et de l'environnement. C'est des salariés qui ont le droit de vote dans leur coopérative.



le bénévolat équivaut à **1,4 million** de salariés à temps plein

Sur ce sujet, l'extrême droite a voté

contre le devoir de vigilance au niveau européen qui se serait appliqué aux multinationales en cas de violations des droits humains ou des détériorations environnementales

a proposé plusieurs amendements pour restreindre les libertés associatives.



172 300

Associations de défense des droits et des causes

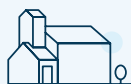


42 512

Coopératives scolaires

MIEUX MANGER

L'ESS nourrit les Français, de nombreux agriculteurs, commerçants et consommateurs s'organisent en coopérative. Elle permet à des nouveaux agriculteurs de s'installer et à des personnes en insertion de travailler. Elle préserve les terres agricoles et soutient de nouvelles pratiques de culture.



9 Agriculteurs / 10 sont membres d'une coopérative



Sur ce sujet, l'extrême droite a voté

contre un plan européen de réduction des pesticides

s'est abstenue sur la fixation des « prix planchers » et un revenu minimum équivalent à deux fois le SMIC pour les agricultrices et agriculteurs



900 000

Sociétaires dans les coopératives de consommateurs

FINANCER AUTREMENT L'ÉCONOMIE



171 061

Emplois dans les banques coopératives **325 500** avec leurs filiales



20,3 Milliards d'euros d'encours dans les produits d'épargne solidaire fin 2020

Les coopératives bancaires sont ancrées localement avec leurs réseaux de caisses coopératives régionales et locales. Ce sont leurs clients, en qualité de sociétaires, qui en sont propriétaires, pas des actionnaires. Elles soutiennent des associations de leur territoire et emploient l'argent de leur sociétés conformément aux souhaits exprimés en Assemblée Générale.



Sur ce sujet, l'extrême droite a voté

contre l'augmentation des moyens pour lutter contre la fraude fiscale

contre l'augmentation des ressources du Parquet national financier (PNF), une institution judiciaire chargée de lutter contre la grande délinquance économique et financière

LE 30 JUIN & LE 7 JUILLET POUR VOTER C'EST PAS COMPLIQUÉ !

Suite à la **dissolution de l'Assemblée nationale**, tout le pays est appelé à voter le 30 juin et le 7 juillet prochain pour désigner **577 député-es**.

Elu-es pour 5 ans, ces député-es vont discuter, voter les lois et contrôler l'action du gouvernement. La tendance politique arrivée en tête va **influer sur le choix du/de la Premier-ère ministre et du gouvernement**.



Tous les français-es âgé-es de 18 ans au moins et inscrit-es sur les listes électorales peuvent voter.

Vérifier votre situation électorale :



Vous êtes **présent** le jour du vote ?

OUI

NON

Rendez-vous avant 18h dans votre bureau de vote habituel (20h dans les grandes villes).
Pas besoin de carte électorale, une pièce d'identité avec photo suffit !

Vous pouvez charger un électeur.trice de **voter à votre place**, dans votre bureau de vote.
La procuration peut se faire entièrement en ligne avec une identité certifiée France Identité ou en vous déplaçant

Trouver votre **bureau de vote** par ici :



Faites votre **procuration de vote** par ici :



LE 30 JUIN & LE 7 JUILLET
L'ESS COMPTE SUR VOUS POUR FAIRE
BARRAGE À L'EXTRÊME DROITE

Sources : Panorama de l'ESS : Ce que l'ESS apporte à la société - Votes Parlement Européen et Assemblée Nationale