

SAMEDI 10 ET  
DIMANCHE 11 MARS  
2018INAUGURATION  
SAMEDI 10 À 11H

## SALON DU DÉVELOPPEMENT DURABLE

Dans le cadre du Week-end du chêne-liège, les professionnels du chauffage se réunissent afin de vous présenter les nouvelles technologies du chauffage aux granulés de bois.

Issus de forêts gérées durablement, les granulés de bois sont aujourd'hui une énergie renouvelable neutre en CO<sub>2</sub>. Ce mode de chauffage permet de réduire votre facture de chauffage de 20 à 40 %, avec un confort d'utilisation et une autonomie.Durant tout le week-end plus de 40 m<sup>2</sup> seront dédiés au chauffage aux granulés de bois en présence des partenaires suivants : OkaFEN leader européen de fabrication de chaudière, Pastor distributeur de la marque CMG pour les poêles, le prestataire reconnu la SAS CREE et enfin le distributeur régional de granulés de bois FALAIZE ENERGIE BOIS.

## MOUVEMENTS &amp; PAYSAGES

• CRÉATION INÉDITE DE JARDINS  
ÉPHÉMÈRES SUBÉRAIQUES

Au-delà de la reconstitution d'une suberaie type, une explication de l'influence du feu sur le peuplement, avec une valorisation artistique de l'espace créé. Le but est de montrer la régénération naturelle post-incendie avec les essences pionnières, et le cortège floristique gravitant autour du chêne-liège.

• VOTEZ pour le Prix du Public  
"Mouvements et Paysages"

Vous pourrez voter pour votre pièce favorite du concours toute la journée de samedi (de 10 h à 16 h), l'artiste choisi recevra une dotation de 500 €.

## • STAND

Exposition/vente de plantes locales.

ATELIERS GRATUITS  
SUR INSCRIPTION

## • LES PETITS BOUCHONS

Ateliers créatifs pour enfants par les *Belles du Baou*

Samedi et dimanche :

11 h à 11 h 30 ; 14 h 30 à 15 h et 15 h 30 à 16 h

Inscription au 06 60 93 69 56.

• INITIATION  
À LA CALLIGRAPHIEPar la galerie d'art *Luzia Shop*

Tout au long du week-end

Inscription 07 67 98 07 84.

## • ATELIER DE GRAVURE SUR BOIS

Par l'association *Xylofil*

Dimanche de 14 h à 16 h 30

Inscription sur place.

Remerciements aux partenaires : IASL Suberaie Varoise, Forêt Modèle de Provence, OkaFEN, Pastor Toulon, SAS CREEE, Falaize Bois Énergie, Fondation du Golf de Vidauban, Centrale Biomasse Sylviana, Uniper, Mouvements &amp; Paysages, Club 55, Diam Bouchage, Estandon Vignerons, l'école Escoulen, Lièges Junqué, la Villa Noailles, Lou Rodou Valettois, Tourneurs et Art du Bois de Provence.

Programme sous réserve de modifications de dernière minute

GRATUIT

WEEK-END DU

## chêne liège

JARDIN REMARQUABLE  
DE BAUDOUVIN

PROGRAMME

JARDIN REMARQUABLE DE BAUDOUVIN



JARDIN REMARQUABLE DE BAUDOUVIN



04 94 23 74 04

www.lavalette83.fr

Application mobile : lavalette83



04 94 23 74 04

www.lavalette83.fr

Application mobile : lavalette83



Conception graphique : www.studio-mcb.com • La Valette du Var / Photographie © Alexilly-Fotolia.com / Impression : Imprimerie Riccobono

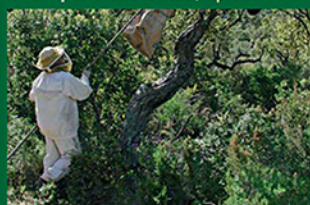
## SAMEDI 10 MARS

10 H  
OUVERTURE DU JARDIN15 H  
CONFÉRENCE*"Le tournage peut-il être un métier ?"*  
Par Daniel Kaag, directeur de l'école de tournage d'Aiguines, formateur15 H 45  
DÉLIBÉRATION DU CONCOURS DU  
MEILLEUR ARTISAN

Remise des prix et apéritif

17 H  
FERMETURE DU JARDIN

## DIMANCHE 11 MARS

10 H  
OUVERTURE DU JARDIN10 H 30-11 H 30  
DÉMONSTRATION DE SCULPTURE  
À LA GOUGE par Josselin Dupuis,  
Maître artisan d'art11 H  
CONFÉRENCE*"L'habitat du chêne-liège et le miel"* par René Celse, apiculteur.12 H-13 H  
BUFFET

Anchoïade et tapenade offert par Lou Rodou Valettois

13 H-14 H  
PROJECTION  
du film *"L'Art et la Matière"*, en  
partenariat avec l'école Escoulen14 H 30-15 H 30  
DÉMONSTRATION DE SCULPTURE  
À LA TRONCONEUSE par Jean-Pierre  
Augé, Médaillé d'or au Grand Prix  
international de peinture et de  
sculpture M.C.A. de Cannes et  
Marseille15 H 30  
CONFÉRENCE*"Le Chêne-liège, arbre pyrophyte,  
victime du dérèglement climatique !"*  
Par Jean-Laurent Félizia, ingénieur  
paysagiste, spécialiste du biome  
méditerranéen17 H  
FERMETURE DU JARDINTOUT AU LONG  
DU WEEK-END

## - ANIMATION MUSICALE

- BALADE À PONEY par l'association  
caritative *Parenthèse équestre*  
Gratuit- MARCHÉ DU TERROIR ET DE  
L'ARTISANAT : dégustations, producteurs  
locaux, de nombreux artistes, et métiers  
d'Art- DÉMONSTRATIONS DE TOURNAGE,  
SCULPTURE, CHANTOURNAGE par  
l'association *Tourneurs et Art du  
Bois en Provence*, fabrication de  
bouchons artisanaux en liège et  
résonance des bois locaux

## - EXPOSITIONS

• Reportage sur les suberaies  
par la photographe-mannequin  
Natalia Kovachevski• Série d'aquarelles sur la forêt  
varoise par l'artiste et designer  
Jeanne Guyon• *Le liège à travers les âges* :  
anciennes machines, documents  
d'époques• Les pièces du Concours du  
Meilleur Artisan  
(Catégories : Sculpture, Tournage, Design)- BUVETTE ET  
RESTAURATION SUR PLACEET D'AUTRES  
SURPRISES ...