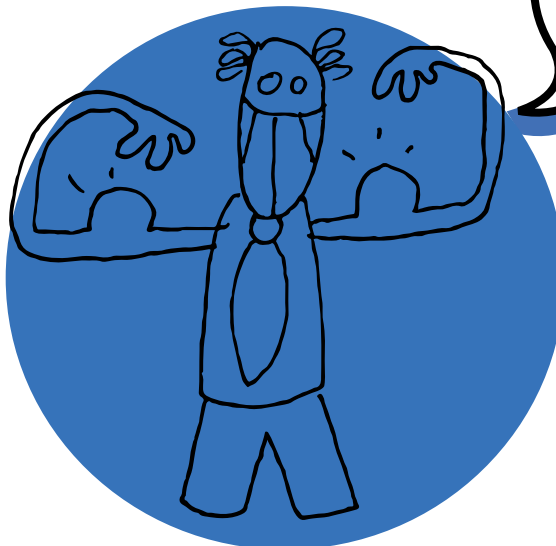




**AROBASE**  
source de talents

ES

Professionaliser les acteurs  
de l'Economie  
Sociale et Solidaire !



Former des Responsables  
éthiques !

## ENTREPRENEUR SOCIAL

Titre de **Responsable d'Entreprise d'Economie Sociale et Solidaire**  
enregistré au RNCP niveau 6 CEC (Eu), ancien niveau II (Fr) - Eligible au CPF  
Formation accessible aux personnes en situation de handicap

ENSEIGNEMENT EN LANGUE FRANCAISE

*Egalité Solidarité Partage*

L'objectif de la formation Entrepreneurat social est de valoriser et favoriser la création d'activités nouvelles, la mise en place de projets, la reprise d'entreprises, la conduite de mission, et d'une manière plus générale l'entrepreneuriat dans l'économie sociale et solidaire.

Le projet INES\* (Inclusion, Entrepreneurat Social) 2020-21 s'inscrit dans le cadre des métiers en tension et des filières d'avenir : la santé, l'action sociale, culturelle et sportive, l'économie circulaire, les circuits courts alimentaires, le numérique, constituent un terrain favorable à la mise en place ou au développement de nouvelles activités. Pour maintenir un haut niveau d'employabilité et de qualification des actifs, la Région Provence-Alpes-Côte d'Azur a accentué son investissement pour enrichir son offre formative et élargir son panel de formations.

*\*Financé par la Région SUD dans le cadre du Programme Régional de Formation Professionnelle Continue Supérieure répondant à des objectifs de soutien des formations innovantes, aux enjeux socioéconomiques des territoires régionaux, aux mobilités professionnelles, à l'accessibilité des ressources formatives avec la mixité présentiel/distanciel des modalités pédagogiques.*

Qu'entend-on par entrepreneuriat social ?

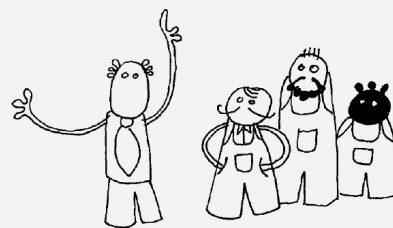
Il s'agit de soutenir la démarche entrepreneuriale et intrapreneuriale selon quatre dimensions :

- Une finalité sociale : contribuer au développement économique d'un territoire, favoriser la cohésion du lien social ;
- Un projet économique viable : répondre à des besoins sociaux, créer de la richesse et des emplois ;
- Un modèle d'organisation : travailler en partenariat et en réseau, impliquer les parties prenantes ;
- Une posture entrepreneuriale : innover, s'engager, développer des partenariats.

À partir de démarches pragmatiques, en respectant les valeurs fondamentales, la formation des entrepreneurs de l'Économie Sociale et Solidaire contribue au développement des territoires. Elle favorise la rencontre de secteurs d'activités hétérogènes autour des notions de démocratie, de citoyenneté, de cohésion sociale et d'utilité sociale.

### Trois objectifs de formation sont définis :

- Développer une posture d'entrepreneur social, manager une équipe projet, savoir communiquer (**Relations humaines communication**),
- Concevoir, conduire un projet social et solidaire, gérer les moyens financiers (**Conception et conduite de projet social et solidaire**),
- Élaborer les stratégies intégrant le contexte socio-économique des Organisations de l'ESS (**Management stratégique**).



## BLOC 1

### RELATIONS HUMAINES, MANAGEMENT D'ÉQUIPE, COMMUNICATION

#### 1.1 ESS et innovation

- Spécificités de l'Économie Sociale et Solidaire ;
- Nouveaux enjeux : l'économie circulaire, la silver économie, les circuits courts.

#### 1.2 Être entrepreneur dans l'ESS

- Missions et rôles d'un entrepreneur social ;
- Styles de management ;
- Être un manager de projet.

#### 1.3 Coopération et cohésion d'équipe projet

- Compétences individuelles et collectives ;
- Don et contre-don en équipe.

#### 1.4 Du bilan au projet professionnel

- Dynamisation du projet professionnel ;
- Compétences et postures managériales.

#### 1.5 Relations interpersonnelles, négociation partenariale

- Écoute active, communication non violente ;
- Gestion des situations difficiles.

#### 1.6 Animation, régulation de groupes

- Valeurs et cultures de groupes ;
- Conditions à l'efficacité collective.

#### 1.7 Management d'équipe projet

- Efficacité et motivation ;
- Accompagnement au changement.

#### 1.8 Droit du travail

- Typologies des contrats de travail ;
- Ruptures, sanctions disciplinaires.

#### 1.9 Gestion des ressources humaines

- Enjeux des ressources humaines dans l'ESS ;
- Recrutement, formation, rémunération,
- Prévention des risques psychosociaux.

#### 1.10 Évaluation des capacités entrepreneuriales.

## BLOC 2

### CONCEPTION, CONDUITE DE PROJET SOCIAL ET SOLIDAIRE

#### 2.1 Politiques publiques et territoire

- Cadre général des politiques publiques ;
- Evaluation, différentes mesures d'impact social ;
- Ateliers sectoriels: l'action sociale et médico-sociale, les innovations sociales.

#### 2.2 Spécificités sectorielles de l'ESS

- Ateliers sectoriels : l'action sociale et médico-sociale, l'inclusion professionnelle.

#### 2.3 Analyse des besoins sociaux

- L'ABS, démarche de projet social de territoire ;
- Elaboration d'un plan de recherche.

#### 2.4 Recueil et analyse des informations

- Recueil et évaluation des informations (sources, méthodes d'analyse et d'évaluation) ;
- Méthodes d'observation, analyse réflexive.

#### 2.5 Marketing digital et plan d'action

- Méthodologie de conduite de projet social ;
- Structuration de l'offre de services ;
- Plan d'action marketing, communication.

#### 2.6 Statuts juridiques pour entreprendre

- Loi de 2014 et entrepreneuriat social ;
- Enjeux des formes juridiques dans l'ESS.

#### 2.7 Efficacité professionnelle

- Communication digitale, e-commerce.

#### 2.8 Analyse économique et financière

- Fondamentaux de l'analyse économique ;
- Etude financière et business plan ;
- Pertinence, évaluation du modèle économique.

#### 2.9 Obligations juridiques et fiscales

- Fiscalité des entreprises de l'ESS ;
- Obligations administratives et comptables.

#### 2.10 Financement solidaire et mécénat

- Du mécénat au partenariat entreprise ;
- Financement solidaire et levée de fonds.

#### 2.11 Évaluation conduite de projet.

#### 2.12 Bilan intermédiaire, accompagnement.

## BLOC 3

## MANAGEMENT STRATÉGIQUE

## 3.1 Analyse comptable et financière

- Le bilan, le compte de résultat ;
- L'analyse des coûts, outil de décision ;
- Budget et plan de trésorerie.

## 3.2 Système d'information et pilotage de la performance

- Organisation du système d'information ;
- Tableaux de bords opérationnels ;
- Indicateurs et mesures de la performance.

## 3.3 Gestion et évaluation de projet

- Les principes de la procédure budgétaire, la contractualisation ;
- Évaluation interne et externe, qualité.

## 3.4 Management des organisations

- Gouvernance, pouvoir et culture ;
- Coordination du travail et intégration ;
- Conduite du changement, RSE.

## 3.5 Stratégie d'entreprise

- Méthodologie et outils d'analyse stratégique ;
- Positionnement stratégique, déploiement ;
- Changement d'échelle des Organisations.

## 3.6 Efficacité professionnelle

- Écrits professionnels ;
- Communication orale.

## 3.7 Simulation de gestion (Serious game)

- Prise de décision en situation d'incertitude ;
- Pilotage et gestion stratégique d'une entreprise ;
- Évaluation de la performance.

## 3.8 Bilan intermédiaire, accompagnement.

## Mémoire et certification

- Dossier de création entrepreneuriale ou mission intrapreneuriale ;
- Méthodologie de mémoire, suivi ;
- Évaluation mémoire et capacités managériales.



**SAVOIR**  
Outils & Techniques



**FAIRE**  
Jeux & Mises en situation



**ENSEMBLE**  
Travaux collectifs

## Valeur ajoutée

La formation offre un espace de travail collaboratif entre entrepreneurs, elle organise les modalités d'une culture collaborative propice au décloisonnement des métiers.

En se positionnant à un niveau 6 CEC (Eu) la formation permet une évolution de carrière pour les professionnels concernés.

## Modalités pédagogiques innovantes

- Formations Multimodales Diplômantes – FMD
- MOOC dédié à l'Économie Sociale et Solidaire
- Coaching et accompagnement à la création de projet



@arobaseformation



Arobase Formations



@CentreArobase



Arobase Formations

## Prérequis

- Être titulaire d'un **bac+2** ou d'un titre professionnel de **niveau 5 CEC (Eu) ou III (Fr)** ou **validation** des acquis professionnels ;
- Justifier de **3 années** d'expérience ;
- Pour les jeunes diplômés, **1 an d'expérience** est exigé ;
- Réussir les **épreuves** de recrutement.

## Validation

- **Certification obtenue par la validation des blocs de compétences, et par la production et la soutenance d'un mémoire de stage.**
- Titre enregistré au RNCP - niveau 6 CEC (Eu) code NSF 332p J.O. du 05/08/2017.
- **Certification accessible par la VAE.**

## Equivalences

Formations de niveau 6 CEC.

## Suite de parcours et passerelles

Formations de niveau 7 CEC.

## Parcours individualisé

- Possibilité de valider 1 ou plusieurs bloc(s) de compétences, en fonction des besoins d'acquisition. Pour plus de renseignements, contactez-nous.

## Organisation

### Formation continue:

- **Durée totale: 770 heures.**
- 560 h en centre + 210 h de stage.
- 5 mois et demi à temps plein.

Session à La Valette-du-Var (83160)  
du 02/11/2020 au 12/05/2021

Session à Cannes (06400)  
du 25/05/2021 au 08/12/2021

**PLACES**  
Nous consulter

**DATES**  
Voir ci-dessus

**LIEUX**  
06, 83

## Délais d'accès

Il est conseillé de débiter les démarches 6 mois avant le début de la formation.

## Comment s'inscrire ?

- 1 - Vérifiez vos **prérequis** ;
- 2 - Complétez le **formulaire de préinscription** à l'adresse : [www.arobase-formations.fr](http://www.arobase-formations.fr) ;
- 3 - Arobase vous contacte et vous transmet le dossier de candidature ;
- 4 - Complétez le **dossier de candidature** ;
- 5 - Passez les **épreuves de recrutement**.

## Coût

- Prise en charge par la région PACA, sous conditions.
- Formation éligible aux dispositifs de financement de la formation professionnelle continue. **Formation éligible au CPF.**

## Engagement qualité



Certification Qualité AFNOR SERVICE FORMATION NF 214  
Enregistrement Datadocké n°0006246.

## Perspectives

- **Responsable de projet ou de développement d'activité** dans le secteur social, médico-social, l'insertion, la formation, l'emploi, le socioculturel...
- **Création de projet** dans les activités liées à la transition écologique, l'économie circulaire, les circuits courts alimentaires, la silver économie....

## Nous contacter

### AROBASE ISÈRE (SIÈGE)

Le Trident - Bâtiment D  
34, Avenue de l'Europe  
38100 Grenoble

TEL : 04 76 46 10 85  
FAX : 04 76 43 05 12  
[info@arobase-formations.fr](mailto:info@arobase-formations.fr)

### AROBASE PACA

41, Avenue des Frères Lumières (étage 1)  
83160 LA VALETTE DU VAR  
TEL : 06 23 04 73 49  
[wszak@arobase-formations.fr](mailto:wszak@arobase-formations.fr)