

400

53

KODAK PORTRA 400



RIVE NEUVE
Ensemble, Régénérons !

Faire des entreprises
l'accélérateur de la résilience et
de la régénération de nos
territoires !

NOTRE RAISON D'ÊTRE

*Faire des entreprises l'accélérateur
de la résilience et de la régénération
de nos territoires !*

- Accompagner la redirection écologique et sociale des organisations établies
- Favoriser l'émergence et la croissance d'organisations à impact pérennes
- Promouvoir la coopération territoriale entre acteurs économiques





RÉGÉNÉRONS !

**Un programme
qui stimule la
coopération
territoriale**

pour répondre aux grands défis
économiques, environnementaux et
sociaux de nos entreprises

LES 5 PILIERS DU PROGRAMME

- 1 Un vaste programme d'**Open Innovation**
- 2 Un **cursus de formation-action XXL**
- 3 Une **démarche d'intelligence collective**
- 4 L'opportunité pour les **entreprises de réaffirmer leur ancrage territorial**
- 5 Une **vaste communauté d'acteurs économiques**



RÉGÉNÉRONS!

10 GRANDS ENJEUX SOCIÉTAUX ADRESSÉS

- se loger
- se nourrir
- se vêtir
- se former
- se déplacer
- se divertir
- s'équiper
- se soigner
- communiquer
- travailler



30 à 50 ENTREPRISES DU TERRITOIRE POUR 50 DÉFIS

- Décarboner la mobilité domicile-entreprise
- Développer les circuits courts alimentaires
- Réduire le sexisme en entreprise
- Faciliter l'accès aux énergies renouvelables des TPE et PME du territoire
- ...



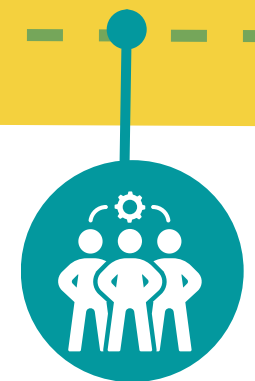
1500 ACTEURS FÉDÉRÉS ET FORMÉS

- Aux grands enjeux sociaux et environnementaux au niveau global et local
- Aux outils et méthodes de la pratique de l'économie régénérative
- Aux outils et méthodes de gouvernance de la coopération

100 SOLUTIONS RÉGÉNÉRATIVES



- Sélectionnées sur des critères de désirabilité, de faisabilité, de viabilité économique et de scalabilité



100 PROJETS DE COOPÉRATION

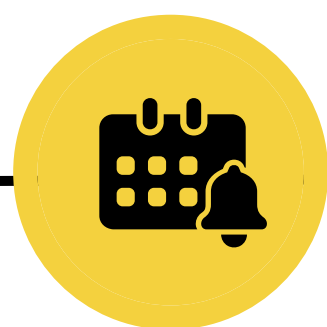
- Fédérant une multitude d'acteurs économiques du territoire (Entreprises de toutes tailles, associations, universités, collectivités, structures para-publiques...)

LES DÉFIS EN CHIFFRES



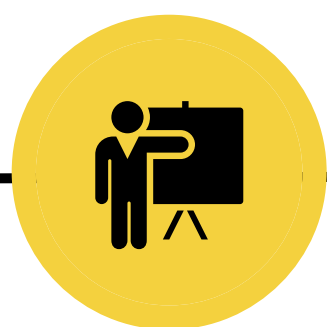
50
DÉFIS

Portés par des entreprises engagées du territoire chaque défi permet de faire émerger 2 solutions



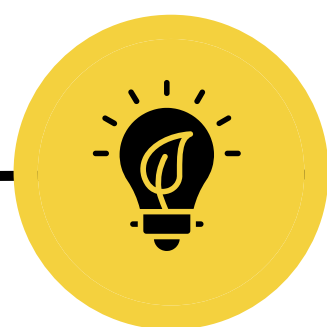
3,5
jours par défi répartis sur 2 mois

Décomposés en 4 étapes : une session de deux jours suivie de trois demi-journées



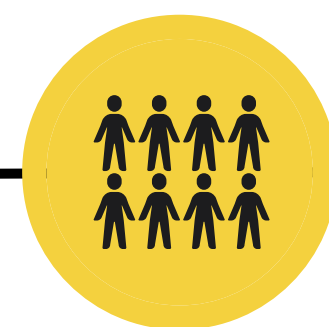
28
heures de formation-action

Associant formation théorique et mise en application pratique au travers de la résolution des défis



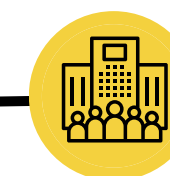
24
mois pour lancer 50 défis

Un programme déployé entre Septembre 2023 et Décembre 2024



+/- 20
participants par défi

Venant d'organisations diverses et complémentaires : grandes entreprises, ETI, PME, TPE, start-ups, universités, écoles, associations, structures parapubliques, collectivités, centres de recherche...



10 participants

Organisation porteuse du défi et ses parties prenantes internes (collaborateurs) et externes (clients, fournisseurs, partenaires)



5 participants

Partenaires Experts (banques, assurances, expertise comptable, avocats, agence de communication, entreprise de services du numérique...)



5 participants

Chercheurs, scientifiques, citoyens, étudiants, institutionnels, associations...

LE DÉROULÉ DU DÉFI



1

JOUR J

2 jours - 1 nuit
(proche Marseille - Aix)

Séminaire de formation sur les grands principes régénératifs. Objectif : faire émerger 2 projets régénératifs en réponse au défi adressé, grâce à l'intelligence collective



2

J + 20

1/2 journée
(Marseille Vieux Port)

En une 1/2 journée, structuration des projets identifiés lors du séminaire en modèles d'affaires régénératifs



3

J + 40

1/2 journée
(Marseille Vieux Port)

En une 1/2 journée, réflexion et organisation des coopérations à mettre en œuvre autour des projets retenus



4

J + 60

1/2 journée
(Marseille Vieux Port)

En 1/2 journée, finalisation des pitch decks des deux projets pour approbation collective des solutions retenues



DES ATELIERS D'INTELLIGENCE COLLECTIVE DANS DES SITES D'EXCEPTION



LE HAMEAU DE MONTRIEUX

Montrieux le Hameau est un lieu extraordinaire et unique qui a eu plusieurs vies très différentes !

Ancien domaine des moines Chartreux du XIIe siècle, ce site s'étant sur 12 hectares de verdure au cœur du Parc naturel de la Sainte-Baume. Forêt, potager bio, piscine, déjeuner à la guinguette... il offre de nombreuses possibilités. Mais avant tout, le Hameau est un projet d'envergure sociale, environnementale et territoriale



NOW COWORKING

Now coworking a déniché un lieu d'exception en centre-ville pour aménager son espace de coworking atypique : 2 900 m² directement sur le Vieux-Port face à l'Hôtel de Ville, au cœur du centre historique et culturel de la ville de Marseille. Un cadre de travail de rêve composé d'espaces adaptés pour tous les freelances, tous les auto entrepreneurs, tous les férus

À QUI S'ADRESSE LE PROGRAMME ?



Entreprises et Start-ups associées à un défi

Les bénéficiaires :

- Identifier de nouvelles offres - services à visée régénérative
- Rejoindre une communauté d'acteurs engagés pour le territoire

2 k€/participant
Finançables OPCO/BPI/CEDRE

en option : 5k€ de success fee
pour le transfert de propriété intellectuelle du projet retenu



Partenaires Experts et Conseils

Les bénéficiaires :

- Se former au régénératif sur un cas concret d'entreprise
- Rejoindre une communauté d'acteurs engagés du territoire
- Saisir les opportunités d'affaires et de coopération

2 k€/participant
Finançables OPCO



Sponsors du programme et de défis

Les bénéficiaires :

- Renforcer son ancrage territorial
- Réaffirmer son engagement sociétal
- Se former au régénératif
- Bénéficier des retombées médiatiques du programme

Sur mesure



PLAN DE COMMUNICATION

Bronze
Tous les participants

Silver
Au moins 5 participants (incl. parties prenantes)

Gold
Au moins 20 participants

Nous vous mettons à disposition un kit de communication complet comprenant :

- le **Communiqué de Presse du programme** (citant les participant.e.s)
- à l'issue de chaque session, les **éléments de langage pour communiquer sur les défis** auxquels vous avez participé ainsi que des posts clés en main pour vos RS (incl. photos et vidéos)



Vous profitez des retombées médiatiques du plan de communication du programme :

- sur nos **réseaux sociaux** et ceux de nos partenaires
- dans nos **newsletters** et celles de nos partenaires
- dans la **presse régionale** grâce à nos **action de relation de presse** (Madeinmarseille, La Provence, Gomet, les Nouvelles Publications, BFM Marseille, Maintenant...) aux travers de parutions - articles - reportages (RP)



Vous profitez d'une visibilité accrue (mise en avant du logo et citations, tags)

- réalisation d'une **interview d'un.e de vos représentant.e.s** expliquant la raison de votre engagement
- mise en avant sur nos **réseaux sociaux** (via des **posts, articles**. où vous serez cités)
- mise en avant sur **notre site web** avec la **mise en avant de votre logo et votre interview**
- mise en avant sur **notre blog** au travers d'**articles et interviews** où vous apparaissez et êtes cité



Nous développons pour vous des formats "sur mesure" pour une mise en avant renforcée :

- sur **tous nos supports de communication** via la **mise en avant du logo** (lors des sessions mais également des évènements)
- Une **prise de parole** à l'occasion des **évènements semestriels**
- des **portraits** dans la **presse régionale** (media à définir)
- des **newsletters dédiées**
- Un **évènement en présentiel dédié pour vos clients et partenaires** pour parler de votre engagement territorial
(hors frais de cocktail)





LES PARTENAIRES DU PROGRAMME



LES DU PROGRAMME...

COOPÉRATION AVEC LES ÉCOLES/UNIVERSITÉS



Permettre à des étudiants d'Aix-Marseille de se former aux modèles économiques régénératifs

En accueillant des étudiants au coeur du programme nous leur permettons de suivre le cursus de formation-action mais également de vivre une expérience immersive concrète et structurante pour leur avenir.

COOPÉRATION AVEC DOC DU SUD



Faciliter l'intégration de **Docteurs** issus de la Recherche Académique dans les entreprises

En intégrant dans le Programme des docteurs cherchant des débouchés dans le secteur privé nous facilitons leur mise en relation avec des acteurs économiques susceptibles d'être intéressés par leurs expertises et compétences.

INCLUSION D'ENTREPRENEURS ISSUS DES QPV



Faciliter la création d'entreprises portées par des entrepreneurs issus des Quartiers Prioritaires de la Politique de la Ville (QPV)

En intégrant dans le Programme des **personnes issues des Quartiers Prioritaires de la Politique de la Ville (QPV)** souhaitant développer une activité économique, nous facilitons la création de nouvelles entreprises qui intégreront des écosystèmes coopératifs aux côtés d'acteurs économiques du territoire.

UN ÉVÈNEMENT RÉGÉNÉRATIF



Rien de tel que de donner l'exemple...

Le programme Régénérons ! est naturellement conçu autour des principes de la régénération. Le Groupe Rive Neuve, à l'initiative du programme, est une Société à Mission dont la raison d'être est inspirée de l'économie régénérative. Il s'est donc naturellement entouré de partenaires également engagés comme Tribaleo ou le Hameau de Montrieux.

RÉGÉNÉRONS ! S'INSCRIT PLEINEMENT DANS LES DYNAMIQUES TERRITORIALES

Budget 100% vert de la
Région Sud et programme
une cop d'avance



Métropole Aix-Marseille-
Provence capitale
européenne de l'innovation



Plan Marseille en Grand (plan
écoles, transports, rénovation des
logements, cité du cinéma)



Marseille lauréate des
100 villes neutres en
carbone en 2030



France Nation Verte
(planification
écologique)



Plan France 2030
(décarbonation de
l'industrie)

RÉGÉNÉRONS!

LE PROGRAMME RÉGÉNÉRATIF DES ENTREPRISES DU TERRITOIRE

Contribuez à la résilience et la régénération de votre territoire
et intégrez notre programme pour une expérience unique



ADRESSE DU SIÈGE

19 quai rive neuve 13007 Marseille



SITE WEB

www.riveneuve.eu



NUMÉRO DE TÉLÉPHONE

04 84 49 64 67



ADRESSE E-MAIL

contact@riveneuve.eu

