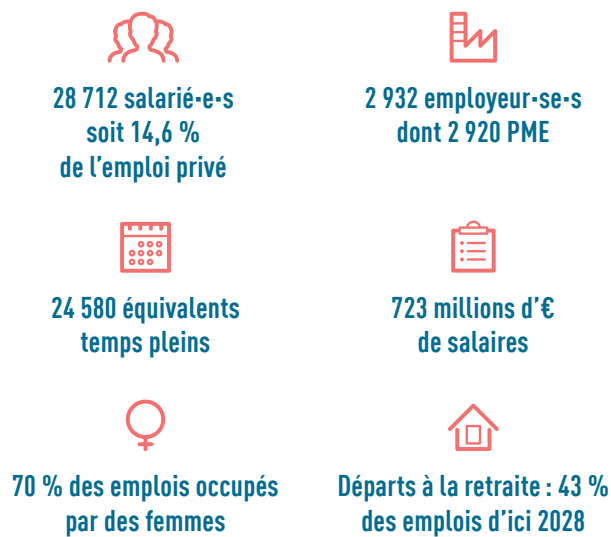




# L'Économie sociale et solidaire

## Dans le Var

### LES CHIFFRES-CLÉS



Source : CRESS PACA, d'après Insee Clap 2015 et Dads 2016

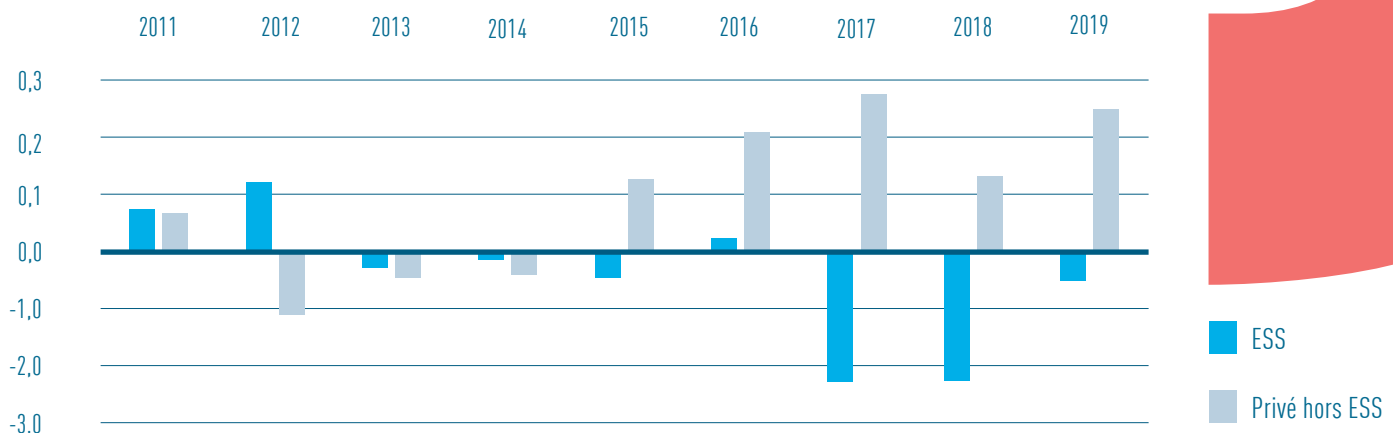
Avec près de **28 700 emplois** portés par **2 900 employeur-se-s** et 720 millions d'euros de salaires distribués, l'économie sociale et solidaire conserve un poids significatif dans l'économie du Var.

Du point de vue conjoncturel, l'économie sociale et solidaire du département a connu **3 années de baisses** - liées à des pertes d'emplois dans les activités financières, d'assurance, culturelles et de loisirs -, alors que les tendances régionales et nationales sont globalement à une reprise de l'emploi en 2019 (avec resp. +0,2 % et +0,6 % d'emplois ESS créés).

Les changements dans les politiques publiques intervenus depuis 2017 (réformes fiscales sur les dons, évolution des compétences de collectivités territoriales, baisse des contrats aidés...) ont très nettement **fragilisé les petites structures de proximité pourtant essentielles en termes d'inclusion et de cohésion sociale sur les territoires.**

Avec 14,6 % de l'emploi privé contre 13,5 % et 14 % en moyennes régionale et nationale, le Var fait partie des départements où l'économie sociale et solidaire **dispose d'atouts importants**, tels que son implantation dans des secteurs d'activité comme l'action sociale, et dans des territoires comme Provence Verdon, la Dracénoise ou TPM.

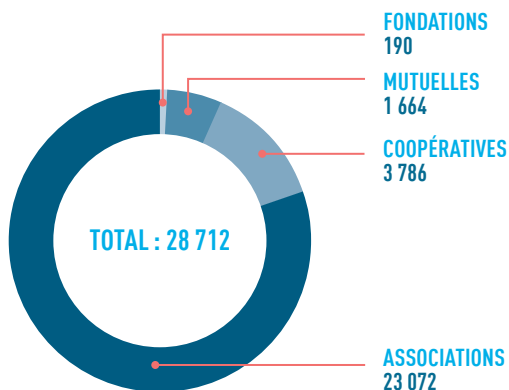
### TENDANCES DE L'EMPLOI



Glissement annuel des effectifs salariés au 31/12 - Source : CRESS PACA, d'après ACOSS 2010-2019 (mesure 83 % du champ ESS)

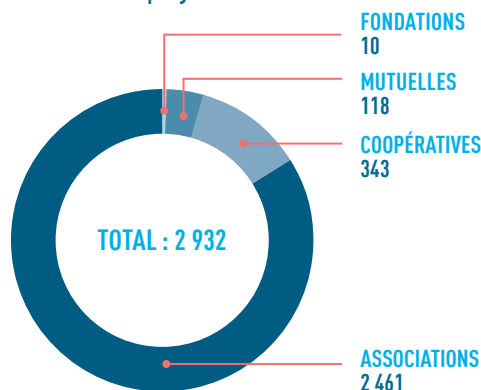
## FORMES D'ENTREPRISES

### Nombre de salarié-e-s



Part de l'ESS sur le territoire 10,6%  
Part de l'ESS dans le privé sur le territoire 14,6%

### Nombre d'employeur-se-s



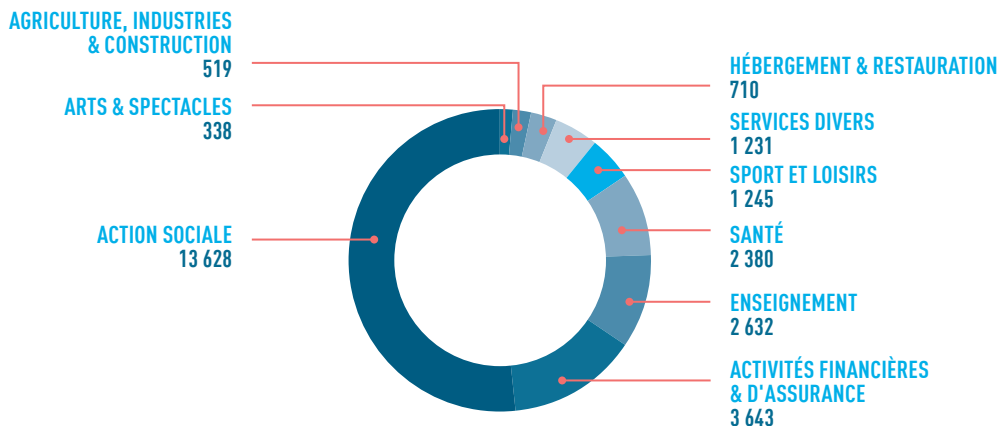
Part de l'ESS sur le territoire 7,2%  
Part de l'ESS dans le privé sur le territoire 7,5%

L'ESS dans le Var est composé essentiellement de 2 920 PME (23 542 emplois). Les 12 établissements de plus de 250 postes (10 associations, 1 coopérative, 1 mutuelle) représentent 18 % de l'emploi ESS du département.

Source : CRESS PACA, d'après Insee Clap 2015

## PRINCIPAUX SECTEURS D'ACTIVITÉ

### Nombre de salarié-e-s ESS par activité



Le secteur de l'action sociale occupe une place prépondérante avec 47 % des salarié-e-s ESS du département. Les acteurs de l'ESS emploient 52 % des salarié-e-s du secteur Sport & loisirs de l'ensemble du département.

Source : CRESS PACA, d'après Insee Clap 2015

## DANS LES TERRITOIRES

INTERCOMMUNALITÉS	NOMBRE DE SALARIÉ-E-S	PART ESS DANS L'EMPLOI PRIVÉ	NOMBRE D'EMPLOYEUR-SE-S
• CC Provence Verdon	388	27,0%	73
• CA Dracénoise	4 348	23,3%	261
• CA Toulon Provence Méditerranée	15 212	17,5%	1 318
• CA de la Provence Verte	2 321	17,0%	303
• CC Lacs et Gorges du Verdon	112	15,1%	34
• CC Méditerranée Porte des Maures	767	11,2%	123
• CA Var Esterel Méditerranée (Cavem)	2 518	10,3%	246
• CC Coeur du Var	521	9,7%	101
• CA Sud Sainte Baume	953	9,7%	145
• CC du Pays de Fayence	238	7,0%	70
• CC de la Vallée du Gapeau	536	6,9%	74
• CC du Golfe de Saint-Tropez	701	4,9%	158

Sur certains territoires, l'ESS représente jusqu'à 1 emploi privé sur 4 (Communautés de communes Provence Verdon et Communauté d'agglomération Dracénoise). TPM regroupe 53 % de l'ensemble des emplois de l'ESS présents dans le département.

Source : CRESS PACA, d'après Insee Clap 2015

### Pour en savoir plus

Observatoire Régional de l'Économie Sociale et Solidaire Provence-Alpes-Côte d'Azur

Chambre Régionale des entreprises de l'Économie Sociale et Solidaire Provence-Alpes-Côte d'Azur

ESSenPACA

CRESS-SUD

CRESSPACA

2 Place Félix Baret 13006 Marseille  
Tél +33 (0)4 91 54 96 75  
cress@cresspaca.org  
www.cresspaca.org

Panorama éco-conçu et imprimé sur du papier recyclé.  
Imprimerie CCI : labels FSC, PEFC et IMPRIM'VERT

### Avec le soutien de

RÉGION SUD PROVENCE ALPES CÔTE D'AZUR



### Note méthodologique

Cette publication met en cohérence plusieurs sources de données : INSEE Clap et Dads et ACOSS-URSSAF Séquoia. Le champ couvert est celui des emplois ou effectifs salariés au 31/12 occupants des postes dits « non-annexes » (voir insee.fr), des salaires correspondant aux masses salariales brutes hors charges patronales et des employeur-se-s dénombrés en nombre d'établissements (siège de l'entreprise + les éventuelles agences, bureaux...). Les PME occupent moins de 250 personnes.