

Un événement



DOSSIER DE PRESSE 2010

NOVEMBRE 2010
MOIS DE L'ÉCONOMIE
SOCIALE ET SOLIDAIRE
8^e édition

**SOCIALE ET
SOLIDAIRE,
L'ÉCONOMIE
QUI SAIT
OÙ ELLE VA.**
www.lemois-ess-paca.org

Participez à la 8^{ème} édition du
Mois de l'économie sociale et solidaire
en **Provence-Alpe-Côte d'Azur**

www.lemois-ess-paca.org



CONTACT PRESSE

CRESS PACA - Sophie IBOS - 04 91 54 96 75 – 06 34 32 47 51 – sophie.ibos@cresspaca.org

SOMMAIRE

1. L'INTERVIEW DU PRESIDENT DE LA CRESS PACA.....	p.4
2. L'EVENEMENT ECONOMIQUE DE NOVEMBRE 2010 : Le Mois de l'Economie Sociale et Solidaire en PACA - 8 ^{ème} édition	p.5
<ul style="list-style-type: none"> • Plus de 75 manifestations en PACA • Nouveautés 2010 • Cartographie des événements dans les 6 départements 	
3. LE SECTEUR - L'Economie Sociale et Solidaire.....	p.9
<ul style="list-style-type: none"> • Une économie qui a du sens • Chiffres clés nationaux et en région PACA 	
4. LES ACTUALITES DU SECTEUR EN 2010.....	p.13
<ul style="list-style-type: none"> • Quand la politique s'en mêle : le Rapport VERCAMER, 50 propositions concrètes • Dynamique du secteur : la suite des actualités 	
5. ILS AGISSENT : LES ORGANISATEURS de manifestations en PACA.....	p.16
6. QUELQUES ANGLES D'APPROCHE pour parler du MOIS.....	p.18
7. L'INITIATEUR ET COORDONNATEUR, LES PARTENAIRES	p.19
8. CONTACTS	p.20

Crédit photos : l'Atelier 2010 – photographe : GODEFROY

CONTACT PRESSE

CRESS PACA - Sophie IBOS - 04 91 54 96 75 – 06 34 32 47 51 – sophie.ibos@cresspaca.org



Qu'est ce qui rassemble en France 215 000 établissements employeurs et plus de 2 millions de salariés ? L'Economie Sociale et Solidaire. 3 simples mots qui, testez-le, provoquent souvent une mine interrogative sur le visage de votre interlocuteur. Pourtant, les chiffres le prouvent, elle est inévitable et sans le savoir vous la côtoyez tous les jours. Alors, qu'est-ce -concrètement- cette économie ?

Venez la découvrir en novembre 2010 lors de la 3^{ème} édition du Mois de l'Economie Sociale et Solidaire, organisée par les Chambres Régionales de l'Economie Sociale et Solidaire. Partout en France, au travers de plus de 1 000 manifestations, vous verrez une autre façon de concevoir l'économie : une économie où l'humain est placé au centre.

Vous rencontrerez des responsables associatifs, des dirigeants de coopératives ou de mutuelles, des entrepreneurs sociaux, soucieux de concilier dans leur structure performance économique et efficacité sociale. Vous échangerez avec des salariés motivés car impliqués dans la réussite de leurs structures selon le principe de gouvernance démocratique.

Vous vous amuserez aussi ! Le Mois ce sont autant de conférences-débats et séances d'information que de festivals, concerts ou projections de films. Vous repartirez avec la conviction qu'une « économie qui sait où elle va » existe. Vous vous serez enrichis de nouvelles perspectives d'emplois.

Tous, nous saurons qu'il est possible et viable de travailler, consommer, épargner...autrement.

L'actualité de l'édition 2010

De l'intérieur, le Mois de l'Economie Sociale et Solidaire est aussi l'occasion pour ses acteurs de se rassembler et de réfléchir avec un public plus large aux avancées et aux besoins de changements du milieu. Le rapport du député Vercarmer publié en avril 2010 et ses 50 propositions pour développer l'Economie Sociale et Solidaire fera ainsi l'objet de rencontres ouvertes pour envisager une mise en application pratique des propositions et dessiner les contours d'une politique globale intégrant l'Economie Sociale et Solidaire à l'économie nationale. Pour exemple : comment mettre en place à échéance de 3 ans au sein des 26 Chambres Régionales de l'Economie Sociale et Solidaire, des agences ou plateformes régionales visant à soutenir la création et le développement des entreprises du secteur ? Comment accélérer le développement de la commande publique responsable ?

1. L'INTERVIEW DE MICHEL FAURE, PRESIDENT DE LA CRESS PACA



Impliqué depuis plusieurs années en tant qu'administrateur de la Chambre Régionale de l'Economie Sociale et Solidaire PACA pour le collège des employeurs de l'ESS puis de la famille des coopératives, **Michel FAURE** est également engagé dans des structures de l'ESS :

- Président Directeur Général du groupe Adrep (Scop) depuis 1982.
- Directeur du PRIDES Carac'Terres (Pôle Régional d'Innovation et de Développement Economique Solidaire) depuis 2008.
- Administrateur du mouvement coopératif depuis 2004 (UrScop et Scic PACA et Corse).

**« Le changement ça se pratique !
Venez découvrir le MOIS de l'ESS »**

Parent, jeune, retraité, consommateur, producteur ... de notre région Provence Alpes Cote d'Azur, je vous invite à participer au mois de l'économie sociale et solidaire.

4 principes d'action ont guidé l'organisation de cette 8^{ième} édition :

- **Communiquer** : Vous permettre de comprendre ce que recouvre l'économie sociale et solidaire sur votre territoire de vie.
- **Faire connaître** : Vous permettre de rencontrer les associations, mutuelles et les coopératives qui proposent services et produits liés aux besoins du quotidien.
- **Promouvoir** : Vous permettre de découvrir qu'il est possible de consommer et/ ou de s'impliquer autrement auprès d'associations, de mutuelles et de coopératives qui pratique depuis longtemps la non-lucrativité, la démocratie, le respect de l'environnement et la solidarité.
- **Partager** : Le mois de l'ESS est co-organisé par plus de 150 organisations de l'ESS de notre région qui vous proposent des animations concrètes, participatives et festives.

Les associations, les mutuelles et les coopératives organisatrices ont en commun :

- **D'organiser** des activités économiques qui produisent des richesses tout en favorisant la démocratie locale et le lien social.
- **De développer** l'implication de chacun, d'encourager l'initiative et de stimuler l'engagement individuel dans des projets collectifs.
- **De coopérer et de faire ensemble**. Les organisations de l'économie sociale et solidaire privilégient la recherche de toutes les formes de complémentarité et de coopération. Elles encouragent la logique de solidarité. Elles partagent « un bien commun » : le développement **d'un modèle d'entreprise respectueux des personnes, des territoires et de l'environnement**.

La recherche quasi exclusive du profit immédiat, l'exclusion des plus fragiles et des moins formés, l'aliénation au capital dans la relation salarié – dirigeant, ne sont pas des fatalités. Une autre économie qui sait où elle va est possible. Elle existe déjà !

Demain elle pourrait être utile à un plus grand nombre. Pour participer, c'est tout simple, découvrez le programme complet du mois. Pour plus de détails consultez le site du mois : <http://www.lemois-ess-paca.org/>

Michel FAURE
Président de la Chambre Régionale
d'Economie Sociale et Solidaire

CONTACT PRESSE

CRESS PACA - Sophie IBOS - 04 91 54 96 75 – 06 34 32 47 51 – sophie.ibos@cresspaca.org

2. L'ÉVÉNEMENT ÉCONOMIQUE DE NOVEMBRE 2010 : Le Mois de l'Économie Sociale et Solidaire en PACA - 8^{ème} édition

PLUS DE 75 MANIFESTATIONS EN PACA



➤ UN MOIS POUR PROMOUVOIR UNE AUTRE FAÇON DE CONCEVOIR L'ÉCONOMIE

Du 19 octobre 2010 au 16 décembre, les acteurs de l'Économie Sociale et Solidaire de la région Provence Alpes Côte d'Azur ont décidé de prouver qu'il était possible de **concilier performance économique et efficacité sociale**. L'ensemble des acteurs du secteur - *associations, mutuelles, coopératives et fondations* - se mobiliseront autour de la 8^e édition du Mois de l'Économie Sociale et Solidaire en PACA.

Regroupant plus de 1000 manifestations partout en France sous un slogan commun « **Sociale et Solidaire, l'Économie qui sait où elle va** », le Mois de l'Économie Sociale et Solidaire se veut :

LE RENDEZ-VOUS ÉCONOMIQUE DE NOVEMBRE

La 8^e édition en région PACA devrait mobiliser plus de 10.000 participants autour de 75 manifestations et une centaine d'organiseurs dans les 6 départements de la région.

➤ SOLIDARITE, GOUVERNANCE DÉMOCRATIQUE, ET RESPONSABILITÉ DE L'ENTREPRISE

Si l'objectif de cette mobilisation est de **valoriser et mobiliser les acteurs du secteur**, elle est avant tout une occasion de **sensibiliser et d'informer le grand public** sur cette **autre façon de concevoir l'économie** : placer l'Homme au cœur de l'économie, mettre en œuvre l'exercice de la solidarité, imposer une gouvernance démocratique qui favorise la participation des salariés ou des usagers et la responsabilité de l'entreprise, autant de principes et de valeurs que défendent les acteurs du secteur.

Plus d'infos sur www.lemois-ess-paca.org

CONTACT PRESSE

CRESS PACA - Sophie IBOS - 04 91 54 96 75 – 06 34 32 47 51 – sophie.ibos@cresspaca.org

NOUVEAUTES 2010

➤ 1 EVENEMENT D'OUVERTURE ET 1 EVENEMENT DE CLÔTURE

19 OCTOBRE A VAISON-LA-ROMAINE (84)

Le rôle des entreprises de l'ESS dans le développement du tourisme de territoire

15 DECEMBRE A AIX-EN-PROVENCE (13)

L'enseignement de l'ESS : un enjeu d'aujourd'hui, une nécessité pour demain

Événement d'ouverture le 19/10 - Le tourisme est l'un des atouts économiques de notre région. Cet événement sera l'occasion d'affirmer l'ancrage économique des acteurs de l'économie sociale et solidaire et de valoriser leur contribution à la compétitivité et l'attractivité économique de notre région.

Événement de clôture le 15/12 - La formation générale de notre jeunesse est l'un des enjeux fondamentaux permettant d'envisager un changement d'échelle dans la promotion de notre modèle d'entreprise auprès du grand public. Il est grand temps de réaffirmer notre engagement historique envers l'éducation.

➤ 10 THEMATIQUES POUR REpondre AUX BESOINS QUOTIDIENS DES CITOYENS

Cette année, les événements du Mois seront organisés selon 10 thématiques correspondant aux **besoins quotidiens de chaque citoyen**.

L'occasion de montrer que **même si l'Economie Sociale et Solidaire est une économie qui ne se voit pas, elle est présente dans la vie quotidienne de chaque citoyen**. Ainsi, il découvrira que sans le savoir, il côtoie tous les jours l'Economie Sociale et Solidaire.

LES 10 THEMATIQUES

- TRAVAILLER
- CONSOMMER / ACHETER / MANGER
- SE LOGER
- AIDER ET SOIGNER
- ENTREPRENDRE / EPARGNER/INVESTIR
- EDUQUER ET APPRENDRE
- PARTICIPER ET COOPERER
- S'EVADER
- SAUVEGARDER
- S'INFORMER ET COMMUNIQUER

**SOCIALE ET
SOLIDAIRE,
L'ÉCONOMIE
QUI SAIT
OÙ ELLE VA.**
www.lemois-ess-paca.org

CONTACT PRESSE

CRESS PACA - Sophie IBOS - 04 91 54 96 75 – 06 34 32 47 51 – sophie.ibos@cresspaca.org



CARTOGRAPHIE DES EVENEMENTS DANS LES 6 DEPARTEMENTS : QUELQUES EXEMPLES

04 // Alpes de Haute Provence

L'Economie Sociale et Solidaire : une économie durable - le 19/11 à Digne-les-Bains

Descriptif : L'événement inter familles du MOIS de l'ESS dans les Alpes de Haute Provence. Après-midi d'apport de connaissances et d'échanges entre acteurs des familles de l'ESS (associatives, coopératives, mutualistes), représentants d'institutions et responsables politiques, au cours d'une conférence et table-ronde qui sera filmée.

04 // Alpes de Haute Provence

Travailler et créer dans l'Economie Sociale et Solidaire – le 25/11 à Manosque

Descriptif : Espace forum destiné aux jeunes et construit autour de 4 pôles : l'information, les formations en ESS, un espace entreprises, initiatives et création d'activités en ESS par des jeunes, et les finances solidaires.

L'ouverture de ce forum se fera par une table ronde, fil conducteur et invitation à aller à la rencontre des entreprises de cette économie. Animée par la radio Fréquence Mistral, la table ronde abordera l'ESS à partir de 4 principes que sont l'utilité sociale, l'économie, la gouvernance participative et l'ancrage territorial.

05 // Hautes Alpes

Innovation et territoire - le 25/11 à Gap

Descriptif : L'événement inter familles du MOIS de l'ESS dans les Hautes Alpes. La relation entre territoires et ESS sera abordée lors d'une conférence avec Danièle Demoustier – Maître de conférences en économie à l'Université de Grenoble, et d'une table ronde à laquelle participeront Marc Tassel – Directeur de la Mission de Développement Economique Régional et Philippe Langevin – Maître de conférences à l'Université de Méditerranée. 4 témoignages viendront illustrer les débats.

05 // Hautes Alpes

Entreprendre et travailler dans l'ESS – le 6/11 à Savournon

Descriptif : Programme de la journée : « Les fondamentaux de l'Economie Sociale et Solidaire » par M. GIMBERT (UDESS 05) ; les outils « Réseau Local d'Accompagnement/Dispositif Local d'Accompagnement » par Mme ABERLENC (Sport Objectif Plus 04/RLA04) & Mme MULOT (Comité d'expansion Gap Buëch Durance/RLA05) ; « La Coopérative d'Activités et d'Emplois & les Sociétés Coopératives de Production » par Mme TOURNEUX (Coodyssée) ; « Les Groupements d'Employeurs » par Mme REBATTET (Proget Alpes du Sud) ; « Les Sociétés Coopératives d'Intérêt Collectif » par M. KLEIN (PILES Digno) ; Discours de clôture par le Président du Conseil de Développement.

Les interventions seront agrémentées de témoignages et de débats avec les participants.

06 // Alpes Maritimes

L'Economie Sociale et Solidaire : son histoire, ses dynamiques - fin nov. à Nice

Descriptif : L'événement inter familles du MOIS de l'ESS dans les Alpes Maritimes. Manifestation organisée avec le soutien (sous réserve) de la Mutualité Française, la MAIF et la MGEN, cette manifestation s'adresse plus particulièrement aux enseignants, conseillers d'orientation psychologues (COP) et professionnels de l'ESS. Elle se déroulera en trois temps : découverte des fondamentaux de l'ESS ; présentation des chiffres clés de l'ESS en PACA et dans les Alpes-Maritimes ; témoignages de dirigeants d'entreprises de l'ESS sur le territoire.

06 // Alpes Maritimes

Ateliers-tables rondes pour un projet de territoire de l'ESS – le 24/11 à Grasse

Descriptif : Animation d'ateliers visant à construire un projet de territoire de l'Économie Sociale et Solidaire :

Quel accompagnement sur le territoire des porteurs de projets relevant de l'ESS ? Quelle coopération entre les acteurs de l'ESS ? Comment l'ESS peut-elle être un acteur du développement économique du territoire ?

Tous les acteurs et porteurs de projets de l'ESS sont les bienvenus pour participer à ces ateliers afin d'échanger. Chaque atelier a pour objectif de faire émerger des propositions- plans d'action à développer sur le territoire. Ces ateliers feront l'objet d'une synthèse réunissant l'ensemble des participants, permettant l'élaboration d'un projet de territoire pour le soutien, la consolidation et le développement de l'ESS.

13 // Bouches-du-Rhône

Tourisme associatif à vocation sociale, vecteur de développement local – le 9/11 à Aix-en-Provence

Descriptif : L'événement inter familles du MOIS de l'ESS dans les Bouches-du-Rhône. Cette manifestation doit permettre de créer des collaborations sur le territoire. Les acteurs concernés par le secteur : élus et représentants du tourisme, Conseil Général, Offices du Tourisme, CDT, Chambres d'agriculture, Fédération des Coopératives agricoles, mutuelles, CAF, Education nationale, ... sont invités à participer à la manifestation, favorisant l'impact économique du tourisme associatif.

13 // Bouches-du-Rhône

Le Temps des Alternatives Solidaires – le 26 & 27/11 à Marseille

Descriptif : Une cinquantaine d'initiatives de l'économie solidaire vous ouvrent leurs portes et vous proposent des ateliers adultes et enfants, jeux de piste projections, concerts, vélorution et autres animations...choisissez votre parcours et venez découvrir le dynamisme, les valeurs et la diversité des acteurs marseillais de l'économie alternative et solidaire.

13 // Bouches-du-Rhône

Synthèse des rencontres régionales de la vie associative – le 13 ou 17/12 à Marseille

Descriptif : La soirée de synthèse des rencontres régionales de la vie associative sera alimentée par les rapporteurs des six débats thématiques organisés dans chaque département de la région PACA entre le 29/11 et le 7/12.

83 // Var

Partageons une économie plus humaine – le 16/11 à La Seyne-sur-Mer

Descriptif : L'événement inter familles du MOIS de l'ESS dans le Var. Coopération ou compétition ? Mutualisation ou capitalisation ? Association ou individualisme ? La journée permettra de sensibiliser les jeunes, étudiants et grand public à cette forme d'économie, alternative à l'économie de marché en présentant sous forme d'ateliers, conférences et village solidaire les grandes familles de ce secteur que sont les coopératives, les associations et les fondations / mutuelles.

83 // Var

Salon Réseau Sport 83 – le 26/11 à La Crau

Descriptif : Salon pour proposer aux associations et aux nouveaux dirigeants sportifs des informations, des conseils, des contacts avec des spécialistes de la gestion associative et des professionnels de tous secteurs proposant des solutions aux associations. LES EXPOSANTS : 50 stands d'interlocuteurs associatifs, institutionnels, administratifs, publics, associatifs, financiers, fournisseurs du monde sportif et associatif en général... mais aussi, tous les acteurs, conseillers, fournisseurs, prestataires et partenaires qui souhaitent soutenir le mouvement sportif et associatif varois.

84 // Vaucluse

L'ESS : quelles stratégies de développement économique local ?

Descriptif : L'événement inter familles du MOIS de l'ESS dans le Vaucluse. Cette rencontre a pour but d'inviter les acteurs du développement économique local du département de Vaucluse à réfléchir collectivement au changement d'échelle nécessaire au développement d'activités conjuguant capacités de production, responsabilité sociale et écologique, ainsi que démocratie du développement.

84 // Vaucluse

L'Economie Sociale et Solidaire, un moteur pour l'emploi ?

Descriptif : Journée des rencontres de l'ESS dans le Vaucluse.

Matinée conférence, témoignages et échange avec la salle, (présence de M. Philippe LAVILLE).

Après midi organisée autour de 3 ateliers: Emploi et création d'activité ; Consommation et circuits courts ; Épargne et finances solidaires

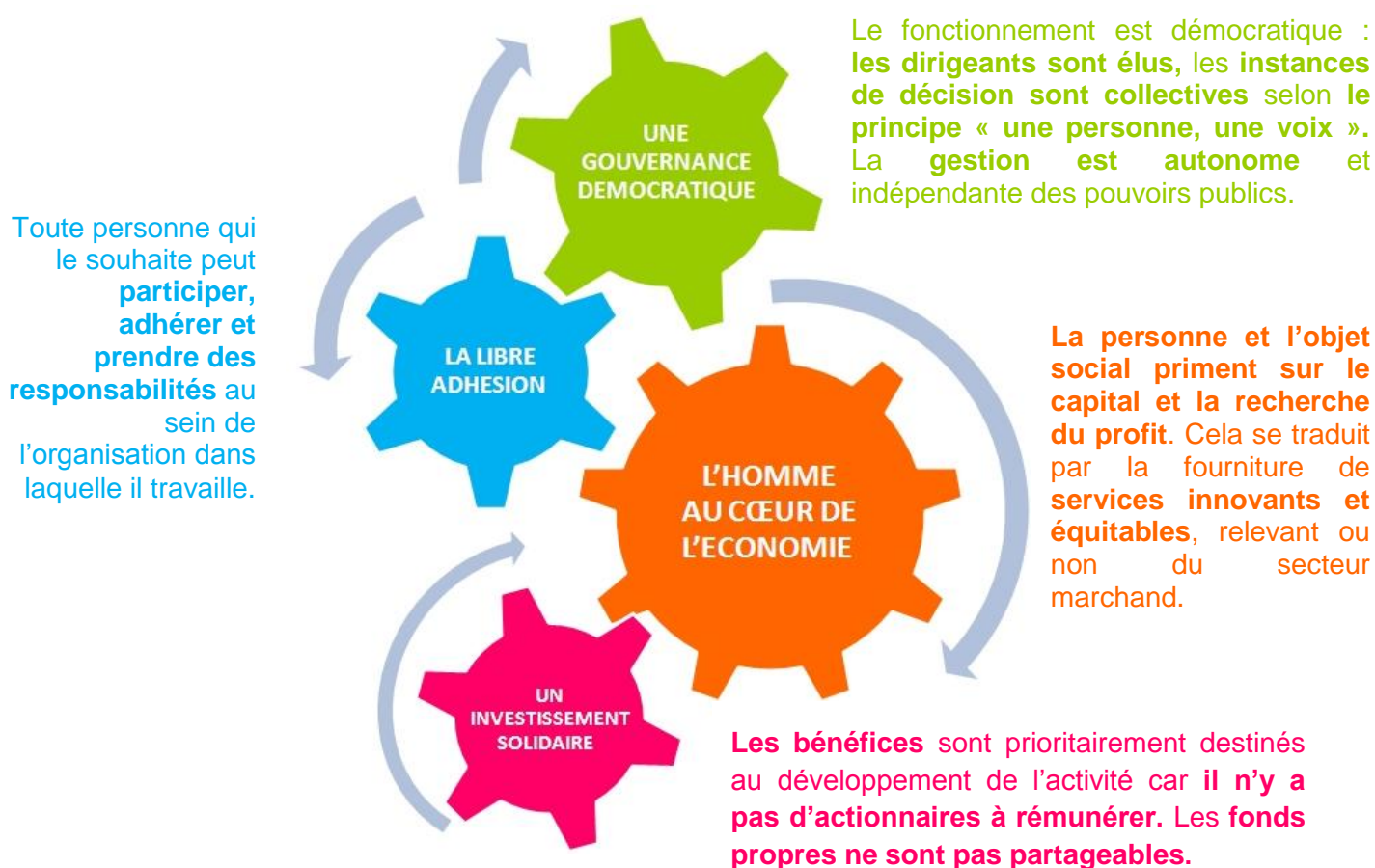
Clôture de la journée par un apéritif festif.

3. LE SECTEUR - L'ECONOMIE SOCIALE ET SOLIDAIRE

UNE ECONOMIE QUI A DU SENS

Les entreprises de l'Economie Sociale et Solidaire fonctionnent selon un ensemble de valeurs partagées : libre adhésion, lucrativité limitée, gestion démocratique et participative, solidarité entre les membres, utilité collective ou utilité sociale du projet, et mixité des financements entre ressources privées et publiques. Elles intègrent à leur organisation et fonctionnement démocratie, innovation et développement durable.

➤ LES PRINCIPES : SOLIDARITE, DEMOCRATIE ET INNOVATION



CONTACT PRESSE

CRESS PACA - Sophie IBOS - 04 91 54 96 75 – 06 34 32 47 51 – sophie.ibos@cresspaca.org

➤ LES 4 GRANDES FAMILLES D'ACTEURS DU SECTEUR



➤ UN PEU D'HISTOIRE...

- 1830** 1^{ère} apparition du terme « Economie Sociale » lorsque Charles Dunoyer publie en 1830 le « Nouveau Traité d'Economie Sociale »
- 1885** Création de la 1^{ère} fédération française des coopératives de consommation
- 1898** Première charte de la Mutualité
- 1900** L'Exposition Universelle accueille un pavillon de l'Economie Sociale
- 1901** Liberté d'association
- 1947** Le statut de la coopération est défini en France.
- 1980** **Création de la Charte de l'Economie Sociale en France** définissant les principes et les valeurs de cette troisième voie.
- 1981** **Création de la Délégation interministérielle à l'Economie Sociale (DIES)**
- 1993** Structuration des acteurs territoriaux en Chambre Régionale de l'Economie Sociale et Solidaire (CRESS)
- 2001** Création du Conseil des Entreprises, Employeurs et Groupements de l'Economie Sociale (CEGES)
- 2004** Création du Conseil National des Chambres Régionales de l'Economie Sociale (CNCRES)
- 2010** **Mois de l'Economie Sociale et Solidaire - 3^e édition nationale**

CONTACT PRESSE

CRESS PACA - Sophie IBOS - 04 91 54 96 75 – 06 34 32 47 51 – sophie.ibos@cresspaca.org

CHIFFRES CLES nationaux et en région PACA

En France, le secteur représente plus de 200.000 établissements employeurs, 2 millions de salariés et plus de 10% de l'emploi en France.

Repères sectoriels nationaux

Du milieu bancaire au monde de la culture, de l'industrie l'agro-alimentaire au commerce équitable, **les acteurs de l'ESS sont présents dans tous les secteurs d'activités.**

➤ DISTRIBUTION

25% de la distribution est effectuée par des entreprises de l'Economie Sociale et Solidaire

➤ AGRICULTURE

- **80% des agriculteurs** sont des coopérateurs
- **30% du marché agro-alimentaire** est géré en coopératives

➤ ASSOCIATIONS ET BENEVOLAT

Il existe **1.100.000 associations** en France

- **+ de 2 français sur 3 adhèrent à une association** (22 millions d'adhérents)
- **+ de 14 millions de français sont bénévoles** dans une association

➤ BANQUE

60% des dépôts bancaires se font dans les banques de l'Economie Sociale et Solidaire

➤ ASSURANCE

- **1 véhicule sur 2 et 2 habitations sur 3 sont couverts** par une mutuelle d'assurance
- Il y a **16 millions de sociétaires** dans les mutuelles d'assurance

➤ HANDICAP

90% des établissements pour personnes handicapées sont gérés sur le mode associatif

➤ SERVICES A LA PERSONNE

90% des services à la personne sont gérés par une entreprise de l'Economie Sociale et Solidaire

➤ MAISONS DE RETRAITE

50% des maisons de retraite sont gérées sur le mode associatif ou mutualiste

➤ SANTE ET PREVOYANCE

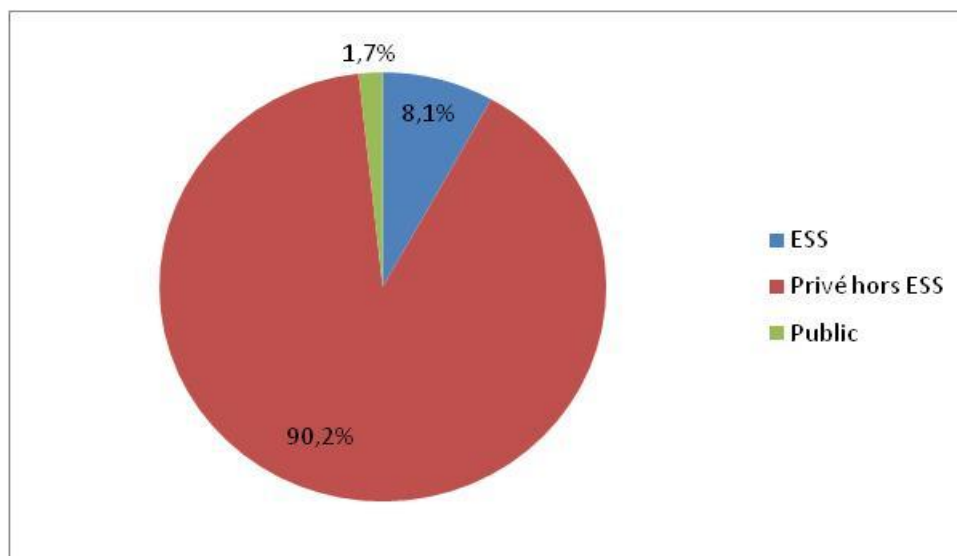
- **38 millions de personnes sont couvertes par une mutuelle de santé et de prévoyance.**
- 60% des organismes de complémentaire santé sont gérés par des mutuelles.

Chiffres régionaux de l'Economie Sociale et Solidaire en Provence-Alpes-Côte d'Azur

- ✓ **Près de 156.000 salariés, soit 9,6% des salariés en PACA**
C'est donc plus d'emplois que dans le secteur de l'industrie
- ✓ **Un taux de croissance annuel moyen des emplois de 2,9% entre 2002 et 2008**
contre des taux de 3,3% dans le privé

Sources: INSEE-CLAP et DADS 2002-2008 (hors agriculture) ; traitement : Observatoire Régional de l'Economie Sociale et Solidaire – CRESS PACA

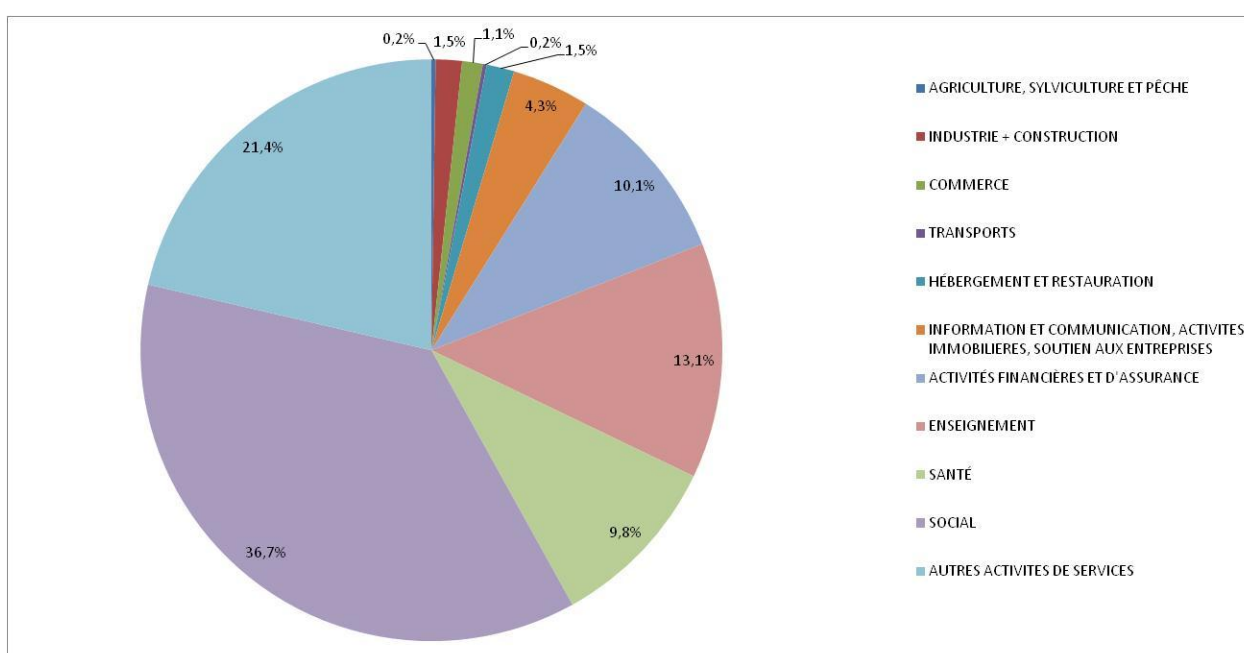
Répartition des organisations et entreprises en France en 2006



Source INSEE CLAP 2008 ; traitement : Observatoire Régional de l'Economie Sociale et Solidaire – CRESS PACA

Les 13 000 organisations et entreprises de l'économie sociale et solidaire hors agriculture représentent 8,1 % des entreprises de PACA.

Répartition du poids de l'activité au sein de l'emploi dans l'ESS



Source INSEE CLAP 2008 ; traitement : Observatoire Régional de l'Economie Sociale et Solidaire – CRESS PACA

CONTACT PRESSE

CRESS PACA - Sophie IBOS - 04 91 54 96 75 – 06 34 32 47 51 – sophie.ibos@cresspaca.org

4. LES ACTUALITES DU SECTEUR

AVRIL 2010 - QUAND LA POLITIQUE S'EN MELE : LE RAPPORT VERCAMER, 50 PROPOSITIONS CONCRETES

>> LE RAPPORT VERCAMER EN BREF.....

LE RAPPORT VERCAMER ETABLIT 50 PROPOSITIONS CONCRETES POUR DEVELOPPER L'ECONOMIE SOCIALE ET SOLIDAIRE.

>> UNE ECONOMIE DYNAMIQUE CREATRICE DE RICHESSE ET D'EMPLOIS

«L'Economie Sociale et Solidaire constitue un secteur économique dont l'activité est très ouverte et portée aux questions de solidarités et plus généralement aux enjeux de société. Elle est un pan de notre économie qui est très dynamique, créateur de richesses et ce faisant qui n'oublie pas d'être créateur d'emplois. C'est un secteur très présent dans notre économie, puisqu'il **contribue à hauteur de 7 à 8% à la formation de notre PIB, qu'il représente 10% de l'emploi salarié, que la création d'emplois y est plus dynamique que dans le secteur privé : + 2,6% en moyenne de 2001 à 2006 contre une augmentation de 1,1% dans le secteur privé).**

Trois grands constats peuvent être dressés : tout d'abord, et corollaire de la grande diversité de l'Economie Sociale et Solidaire, une difficulté à appréhender l'ampleur du périmètre exact du secteur, qui se sent insuffisamment reconnu. Ensuite, une aspiration forte des acteurs de l'ESS à voir leurs spécificités et leurs préoccupations mieux prises en compte par les pouvoirs publics. Enfin, troisième constat, le secteur est riche d'atouts et de potentiels qu'il estime insuffisamment reconnus et sollicités. Face à ce constat, la mission a déterminé les axes d'une approche d'une politique globale de développement de l'ESS, à travers quatre grandes orientations générales qu'illustrent 50 propositions concrètes. Ces orientations visent en particulier à :

>> Favoriser une meilleure visibilité ainsi que la prise en compte des enjeux, en particulier européen, de l'Economie Sociale et Solidaire,

>> Permettre aux structures et entreprises de ce secteur d'accéder à des dispositifs de droit commun qui facilitent leur croissance,

>> Promouvoir une politique active d'aide et d'accompagnement qui tienne compte des spécificités de ce secteur,

>> Mieux prendre en compte le secteur de l'économie sociale dans l'élaboration des politiques publiques.



Les 50 propositions que vous trouverez dans le rapport visent à donner une impulsion nouvelle au développement de l'Economie Sociale et Solidaire et dessinent les contours d'une politique globale qui permette aux acteurs de l'ESS de prendre toute leur place dans l'économie nationale. Ce rapport n'est qu'une étape dans un processus d'élaboration de cette politique qui me paraît essentielle, et qui, j'insiste sur ce point, doit être élaborée en partenariat avec les acteurs de ce secteur. Laurent Wauquiez s'est engagé à réunir rapidement le Conseil supérieur de l'économie sociale pour travailler sur ces propositions, et d'apporter des réponses concrètes pour aider celles et ceux qui sont convaincus de pouvoir entreprendre autrement pour la croissance et la création d'emploi. »

EXTRAIT DU RAPPORT VERCAMER

>> ALLER PLUS LOIN

Retrouvez le rapport complet [en cliquant ici](#)

CONTACT PRESSE

CRESS PACA - Sophie IBOS - 04 91 54 96 75 – 06 34 32 47 51 – sophie.ibos@cresspaca.org

MISE EN PLACE DE 26 AGENCES OU PLATEFORMES REGIONALES DE L'ESS A 3 ANS

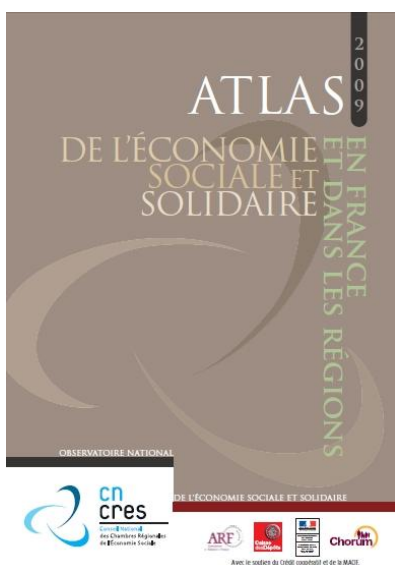
Suite aux propositions du rapport du député Francis Vercamer remis le 28 avril dernier, le Conseil National des Chambres de l'Economie Sociale (CNCRES) s'est engagé à renforcer l'appui des Chambres Régionales auprès de l'ensemble des acteurs de l'Economie Sociale et Solidaire sur les territoires. Concrètement, cela se traduira par la **création, d'ici 3 ans, d'un "dispositif territorial de soutien à la création et au développement des entreprises du secteur de l'ESS" dans chacune des 26 Chambres régionales de l'Economie sociale et solidaire qu'il rassemble :**

LA CREATION DE 26 AGENCES OU PLATEFORMES REGIONALES DE L'ESS.

La phase d'ingénierie jusqu'au printemps 2011 permettra une construction multi-partenaire avec les acteurs de l'ESS. Elle permettra de définir un socle commun partagé, de constituer une boîte à outils, à établir les processus d'évaluation et à définir les besoins d'accompagnement et de formation.

Après une phase d'étude et de concertation sur des territoires pilotes, les premières agences verront le jour à la rentrée 2011.

CREATION DE L'OBSERVATOIRE DE L'ECONOMIE SOCIALE ET SOLIDAIRE



L'Observatoire national de l'Economie Sociale et Solidaire mis en place par le CNCRES a publié, grâce au soutien de l'Association des Régions de France (ARF), la Caisse des Dépôts, CHORUM, la DIIESES, le Crédit Coopératif et la MACIF, **une étude cartographique complète de l'Economie Sociale et Solidaire en France et en régions :**

L'ATLAS DE L'ECONOMIE SOCIALE ET SOLIDAIRE

Ce travail s'appuie sur l'expertise régionale apportée par les 26 Chambres régionales de l'Economie Sociale et Solidaire. Il a vocation à constituer un **outil d'aide à la décision tant pour les acteurs de l'Economie Sociale et Solidaire que pour les pouvoirs publics** afin de pointer l'importance de ce **secteur où l'on "entreprend ensemble autrement"**.

L'Atlas est [Téléchargeable ici](#) et également disponible auprès du CNCRES.

« Nous avons souhaité mettre à la disposition des décideurs tous les outils d'observation statistique, sur le champ de l'Economie Sociale et Solidaire, utiles à la décision publique. C'est le sens de la mission qui a été confiée au CNCRES, porteur de l'Observatoire National de l'ESS, dont cette production est une première illustration. Cet atlas montre bien l'apport évident de l'Economie Sociale et Solidaire aux économies régionales.

Il s'agit d'une première synthèse, qui, nous l'espérons répondra aux attentes de tous les acteurs concernés. La prochaine étape devra permettre d'affiner l'analyse qualitative des emplois, leur pérennité, les conditions de travail, la place des femmes, le vieillissement de la pyramide des âges..., afin de disposer d'informations propres à une réflexion commune sur les leviers d'action à mettre en œuvre. »



Yannick Barbançon
Président du CNCRES,
de 2006 à juin 2010

CONTACT PRESSE

CRESS PACA - Sophie IBOS - 04 91 54 96 75 – 06 34 32 47 51 – sophie.ibos@cresspaca.org

OCTOBRE 2010 - LES ETATS GENERAUX DE L'ECONOMIE SOCIALE ET SOLIDAIRE

Le 11 octobre prochain, les acteurs de l'économie sociale et solidaire se rassemblent pour lancer les Etats généraux de l'économie sociale et solidaire. Innovants, partants des territoires, démocratiques et conviviaux, les Etats généraux de l'ESS ont pour objectif de mobiliser ses acteurs autour d'une campagne politique et citoyenne en faveur d'une économie respectueuse de l'humain et de l'environnement.

LANCEMENT DES ETATS GENERAUX DE L'ECONOMIE SOCIALE ET SOLIDAIRE LE 11 OCTOBRE A PARIS

Ce processus sera rythmé autour de trois phases importantes: **la mise en chantier** (d'octobre à décembre 2010), **la mise en mouvement** (janvier- juin 2011) et **la mise en action** (à partir de juin 2011).

La phase de mobilisation autour des réseaux et acteurs de l'ESS, devra permettre de mettre en débat partout en France les pistes d'action proposées. De nombreux événements seront organisés dans les territoires en 2010 et 2011 afin de répondre à 3 objectifs partagés: **faire mouvement, convaincre l'opinion et influencer les décideurs.**

Ces Etats généraux s'inscrivent dans la perspective de l'élection présidentielle de 2012 et trouvent leur origine dans un appel à mobilisation lancé le 12 mai 2010, par douze responsables de l'économie sociale et solidaire.

« Partant du principe qu'une telle mobilisation ne se décrète pas mais se construit pas à pas, le pari pour l'ESS est historique : **élargir progressivement le cercle des acteurs mobilisés** pour **convaincre les citoyens** de l'utilité et de la crédibilité de l'ESS **tout en influençant les décideurs**. Trois défis à relever pour que le changement de cap économique soit un sujet incontournable de la campagne présidentielle de 2012 », résume aujourd'hui Claude Alphandéry, Initiateur du Labo de l'ESS et Président d'honneur de France Active.

5. ILS AGISSENT : les organisateurs de manifestations en PACA

Extrait du programme papier du MOIS de l'ESS en PACA 2010 :
index des organisateurs et co-organisateurs

Activ Conseil - Boutique de Gestion	p. 37	Centre Régional Information Jeunesse Provence Alpes	p. 36	Coopérative de Finance Solidaire (la NEFI),	p. 42
ADPEI	p. 14, 16	Chèque Déjeuner	p. 24	Couleurs Cactus	p. 23
ADREP Formation	p. 32	CJDES	p. 43	Couveuse Interface 83	p. 15
AdriaTIC	p. 16	CLAIE	p. 25, 34	Crédit Coopératif	p. 24
Âge de faire (I)	p. 51	COCIPE	p. 49	CRESS PACA	p. 14, 17, 20, 23, 24, 26, 27, 31, 33, 34, 35, 36, 37, 38, 44, 45, 48, 50
Agence Provençale pour une Économie Alternative et Solidaire (APEAS)	p. 26, 35, 39	Comité Départemental Olympique et Sportif du Var	p. 40	Directions Départementales de la Cohésion Sociale et de la Protection des Populations (DDCSP)	p. 51
AMI	p. 31	Comité Régional Olympique et Sportif de la Côte d'Azur	p. 16	Émergence Comité de Bassin d'Emploi du Pays Sud	p. 19
ARCADE	p. 31	Communauté d'Agglomération Arles-Crau-Camargue- Montagnette	p. 35	Énergies Alternatives	p. 24
Association Environnement et Partage	p. 28	Communauté d'Agglomération Pôle Azur Provence	p. 34, 42, 49	Espace Citoyen de la Création	p. 32
Association Les Jardins de l'Espérance	p. 33	Commune de Digne-les-Bains	p. 41	Fédération Léo Lagrange	p. 38
Association pour Faciliter l'Insertion professionnelle des Jeunes diplômés (AFIJ)	p. 17, 26, 33, 37	Commune de Manosque Service Jeunesse	p. 36	Fondation MACIF	p. 24
Association pour le Développement, la Recherche et l'Éducation Permanente	p. 29	Conseil de Développement du Pays Dignois	p. 27	Fondation Universitaire Avignon	p. 26
Association Unis Cité Méditerranée	p. 30	Conseil de Développement du Pays Sisteronais- Buëch	p. 20, 29	Fraternité Salonaise	p. 32
Atousvar	p. 19	Conseil Général de Vaucluse	p. 23, 26	FSPVA	p. 42, 44, 45, 46, 47, 50
Boutique de gestion Accès Conseil Var	p. 15, 24	Conseil Régional Provence- Alpes-Côte d'Azur	p. 42, 44, 45, 46, 47, 48, 50	Groupement Régional pour l'Action et l'Information des Femmes (GRAIF)	p. 35
C2RA / DLA	p. 22			Habitat et Humanisme Var	p. 19, 24
Caisse d'Épargne	p. 32			Inter-Made	p. 39
Caisse des Dépôts et Consignations	p. 48			La Case à Palabre	p. 32
CDID Centre Emploi	p. 32			Les Griffonneurs	p. 31

//

Les Têtes de l'Art	p. 31	PROFESS	p. 45	Union Diaconale du Var (UDV)	p. 24, 39
LEST	p. 28, 48	Profession Sport 13	p. 27	Union des Fédérations de MJC	p. 31
Ligue de l'enseignement - FOL du Var	p. 24	PROMESS 84	p. 26	Union Nationale des Associations de Tourisme (UNAT) PACA	p. 14, 20, 48
MACIF	p. 24, 35	Rectorat de Nice	p. 38	Union Régionale des Boutiques de Gestion	p. 21
MAIF	p. 50	Regain	p. 21	Union Régionale des Coopératives (URSCOPI)	p. 26
Mesclun	p. 39, 41	Réseau d'ESS du Pays d'Arles	p. 35	Université d'Avignon Master Politiques sociales	p. 26
MGEN	p. 50	Réseau local d'accompagnement 04	p. 27	Université de la Méditerranée	p. 28
Mission Locale Est-Var	p. 16	Réseau local d'accompagnement 06	p. 25	URIOPSS PACA et Corse	p. 28, 47, 51
MJC Saint-Auban	p. 51	Réunica	p. 22	Var équitable	p. 19, 24
Mutualité Française Région PAC - Délégation Var	p. 18, 24, 34, 43, 49	SCIC Sport Emploi Développement	p. 27	Ville d'Arles	p. 35
Nils Solari - Projet « Travailler autrement »	p. 30	Thin Tank Pour la solidarité	p. 28		
Osons Ensemble	p. 32	Transport Mobilité Solidarité (TMS)	p. 32		
Pîles du 04 à Carmejane	p. 41	Uniformation	p. 17, 18, 22, 25, 32, 40		
PRIDES Pôle Services à la Personne PACA	p. 22, 28	Union Départementale de l'ESS des Hautes-Alpes	p. 36		
PRIDES Tourisme Solidaire des Territoires Provence- Alpes-Côte d'Azur	p. 14				

Retrouvez la liste descriptive des organisateurs sur le site
www.lemois-ess-paca.org

CONTACT PRESSE

CRESS PACA - Sophie IBOS - 04 91 54 96 75 – 06 34 32 47 51 – sophie.ibos@cresspaca.org

6. QUELQUES ANGLES D'APPROCHE pour parler du MOIS

- ▶ « Lancement de la 8^e édition du Mois d'Économie Sociale et Solidaire en PACA »
- ▶ « Emploi, innovation, proximité : les bénéfices de l'économie sociale et solidaire »

NOUVEAUTE & INNOVATION

- ▶ « Du nouveau dans l'économie »
- ▶ « L'ESS, une nouvelle jeunesse pour l'économie »
- ▶ « Une économie qui innove »

PROXIMITE

- ▶ « Une économie au service d'une dynamique de territoire »
- ▶ « L'ESS, un atout pour la région »
- ▶ « L'ESS, c'est vous ! »

VISIBILITE

- ▶ « Une économie présente partout : vous y participez sans le savoir »
- ▶ « Une économie invisible mais utile »
- ▶ « L'ESS, une économie qui gagne à être connue »
- ▶ « L'ESS à visage découvert »

EMPLOI / METIERS / RESSOURCES HUMAINES

- ▶ « Une économie créatrice d'emplois non délocalisables »
- ▶ « Enfin des métiers qui ont du sens »
- ▶ « L'ESS : de vrais métiers »
- ▶ « Mettre ses compétences au service d'une économie plus solidaire »

QUOTIDIEN

- ▶ « L'ESS, des produits et services au quotidien »
- ▶ « L'ESS au quotidien, un engagement citoyen »
- ▶ « Une économie qui répond aux besoins des habitants »

DIFFERENCE

- ▶ « L'économie autrement »
- ▶ « Les entreprises de l'ESS jouent la différence »

DYNAMISME ET PERENNITE

- ▶ « L'ESS, une économie qui résiste mieux à la crise »
- ▶ « Sociale et solidaire, l'économie qui sait où elle va. »
- ▶ « Une économie qui bouge »
- ▶ « L'ESS, une économie solide et solidaire »
- ▶ « Une économie qui dure »

CONTACT PRESSE

7. L'INITIATEUR ET COORDONNATEUR, LES PARTENAIRES

L'INITIATEUR ET COORDONNATEUR : LA CRESS PACA

>> *La Chambre Régionale d'Economie Sociale et Solidaire PACA*

*La représentation, la promotion et le soutien des modèles socioéconomiques de l'économie sociale et solidaire en Région Provence Alpes Côte d'Azur. **Plus d'infos : www.cresspaca.org***

UNE FONCTION POLITIQUE

La Chambre Régionale de l'Économie Sociale et Solidaire Provence Alpes-Cote d'Azur (CRESS PACA) fondée en 1985, rassemble fédérations et unions d'acteurs, associatifs, coopératifs, mutualistes de niveau régional. Depuis 2005, un quatrième collègue renforce sa structuration, celui des syndicats d'employeurs de l'économie sociale et solidaire.

Ces forces respectives, au nom de leur motivation et de leur projet d'émancipation de la personne humaine font alliance pour défendre l'intérêt général d'une économie respectueuse de ce bien commun qu'est l'Homme.

Mutuelles, associations, coopératives, fondations et employeurs de l'économie sociale et solidaire aspirent à une économie de proximité organisée autour de trois grands principes :

- Le volontariat.
- La démocratie.
- La primauté de l'homme sur le capital.

Cette aspiration doit pouvoir constituer un enjeu commun à partager avec les pouvoirs publics en responsabilité d'une part de l'intérêt général. La Chambre Régionale est le lieu d'élaboration de cette politique commune entre ses membres. La Chambre Régionale développe du sens et de la cohésion tout en gardant sa dimension de défense des valeurs de l'économie sociale et solidaire.

UNE FORCE D'ACTION

La Chambre Régionale, en tant que corps intermédiaire issu du monde économique et social est une force vis-à-vis des pouvoirs publics et vis-à-vis des acteurs.

Elle est une instance de négociation auprès des collectivités territoriales, des services déconcentrés de l'État, des organisations représentatives, pour la défense des droits des entreprises de l'économie sociale et solidaire. Pour cela elle analyse et agit sur le contexte environnemental politique.

La Chambre Régionale produit des valeurs et des idées, mais elle constitue également un agent économique porteur de valeur de services.

Le développement des services de la Chambre Régional se fait dans le respect de principes fondamentaux :

- Un principe de subsidiarité par rapport à ses membres.
- Un principe d'égalité entre les familles qui la constituent.
- Un principe d'indépendance dans toutes ses forces de contractualisation.

UNE FONCTION DE PRODUCTION

Cette activité de production de services se traduit par :

- Des missions de services d'intérêt général. Ces missions sont reconnues au travers de conventions d'objectifs pluriannuels.
- Des conventions avec les pouvoirs publics pour gérer des dispositifs publics dédiés à l'économie sociale et solidaire.
- Des prestations avec des acteurs régionaux, dans le respect des règles de fiscalisation et de subsidiarité avec ses membres.
- Des partenariats de projets avec différents opérateurs et acteurs de l'économie sociale et solidaire de la région.

CONTACT PRESSE

>> Le Mois de l'Economie Sociale et Solidaire en PACA

Petite histoire d'un projet en développement. **Plus d'infos : www.lemois-ess-paca.org**

En 2003, la CRESS PACA a créé le Mois de l'Economie Sociale et Solidaire. Depuis, la CRESS PACA a renouvelé cet évènement tous les mois de Novembre.

L'objectif de la création d'un événement comme le Mois de l'ESS est double :

- contribuer à la coordination d'initiatives portées par les acteurs de l'économie sociale et solidaire eux-mêmes (associations, coopératives, mutuelles et fondations)
- rendre visible ce champ économique innovant et en croissance auprès des acteurs publics, des acteurs économiques régionaux et le grand public

Pensé comme une vitrine de l'ESS régionale, le Mois rassemble, sous son logo, des manifestations émanant des acteurs de l'ESS en région : c'est le concept essayé depuis l'année 2007 sur d'autres territoires à l'échelle nationale.

LES PARTENAIRES

>> Partenaires institutionnels



PRÉFECTURE DE LA RÉGION
PROVENCE ALPES CÔTE D'AZUR



Région



Provence-Alpes-Côte d'Azur



CONSEIL
GENERAL
BOUCHES-DU-RHÔNE



>> Partenaires entreprises



>> Partenaire solidaire



CONTACT PRESSE

CRESS PACA - Sophie IBOS - 04 91 54 96 75 – 06 34 32 47 51 – sophie.ibos@cresspaca.org

>> Partenaires medias



>> Partenaires évènementiels



Une semaine pour découvrir la finance solidaire !

Du 3 au 10 novembre 2010, Finansol organise la 3ème Semaine de la finance solidaire. Secteur de plus en plus dynamique, la finance solidaire affiche sa différence et se caractérise par le choix de faire fructifier son argent tout en finançant des activités à forte utilité sociale (emploi, logement, environnement, solidarité internationale).

Au programme de la Semaine :

- o A partir du 4 novembre, happening artistique du photographe REZA au Palais Brongniart, à Paris
- o Le 4 novembre, remise des Grands Prix de la finance solidaire à l'Auditorium du journal Le Monde
- o Des événements à Paris, Lyon, Grenoble, Nantes, Arras, Brest, Rennes, Amiens, Tours, Toulouse, Lille...
- o Des projections de films, des expositions photographiques, des conférences pédagogiques pour expliquer l'investissement solidaire et son utilité concrète, des manifestations sur la place publique, des créations théâtrales...

Pour en savoir plus : www.finansol.org Contact presse : Amélie Vérone – 01 53 36 80 66 amelie.verone@finansol.org

du 13 au 21 novembre 2010 - 13^e édition

La Semaine de la solidarité internationale

www.lasemaine.org

La solidarité en action(s) !

Si les crises actuelles exacerbent les tensions et le repli sur soi, elles représentent aussi de formidables occasions de prises de conscience et de créativité pour refuser l'inacceptable.

Ici, face aux délocalisations et menaces sur les systèmes de solidarité ; là-bas, face aux pillages des ressources et aux violations des droits fondamentaux... les populations s'organisent.

Nos interdépendances deviennent alors sources de rencontres, d'alliances et de transformation sociale. Car la solidarité internationale, c'est aussi cela : une solidarité entre celles et ceux qui, ici comme là-bas, rêvent, luttent et agissent pour plus de justice. Une solidarité en actions incarnée par nos choix personnels et collectifs.

La Semaine de la solidarité internationale, du 13 au 21 novembre 2010, est l'occasion de s'informer, de dépasser nos idées reçues, d'interpeller notre entourage, d'agir pour un monde solidaire.

Pour en savoir plus : www.lasemaine.org

8. CONTACTS



Sophie IBOS

Tel : 04 91 54 96 75

Tel : 06 34 32 47 51

sophie.ibos@cresspaca.org

Emmanuelle SYLVESTRE

Tel : 04 91 54 96 75

Tel : 06 34 32 48 25

emmanuelle.sylvestre@cresspaca.org

CONTACT PRESSE

CRESS PACA - Sophie IBOS - 04 91 54 96 75 – 06 34 32 47 51 – sophie.ibos@cresspaca.org