



L'innovation sociale : comment mieux l'appréhender ?

Nadine Richez-Battesti

Université de la Méditerranée

Directrice du master RH-ESS

LEST-CNRS

7^e Atelier de l'économie sociale et solidaire - Innovation

Arbois – Aix-en-Provence - 1^{er} octobre 2010

Contexte

- **Crise majeure économique et financière & crise de l'Etat-providence**
Inadéquation des politiques sociales/nouveaux besoins
- **Stratégie de Lisbonne**
« Économie de la connaissance, croissance et Cohésion sociale »
- **Enjeu de l'innovation/sortie de crise :**
 - Idée de rupture ?
 - Sortir d'une dimension technologique : vers une dimension non-techno ?
 - Quid du marché et de la dimension concurrentielle (coopérative ?)

Définitions générales de l'innovation

- Valorisation économique de nouvelles idées, combinaison nouvelle de moyens, ou mise en œuvre d'une solution nouvelle qui concerne toutes les dimensions de la production de biens et services

- Def. OCDE manuel Oslo 2005

Une innovation est la mise en œuvre d'un produit (bien ou service) ou d'un procédé nouveau ou sensiblement amélioré, d'une nouvelle méthode de commercialisation ou d'une nouvelle méthode organisationnelle dans les pratiques de l'entreprise, l'organisation du lieu de travail ou les relations extérieures et lui conférant un **avantage concurrentiel**

- Innovation comme capacité à dépasser l'homogamie en créant les conditions de la diversité (nouveaux agencements, nouvelle vision du monde....)

L'innovation sociale : une définition non stabilisée

- **Un développement depuis 20 ans dans 3 directions**
 - Lien entre innovation et développement territorial
(Hillier, Moulaert, Nussbauer, 2004)
 - Ancrage de l'innovation sociale dans la sociologie des organisations (Alter, 2000)
 - Articulation entre innovation sociale, ESS et capital social
(Levesque, 2006 ; Bouchard, 2006 ; Harrison, Vezina, 2006)
- **Des dimensions souvent immatérielles, intangibles**
- **Procédurale, organisationnelle, institutionnelle**
- **Moins radicale, plus incrémentale**

Qu'est-ce qu'une innovation sociale ? 1/3

- « terme trompeur, il traduit la **dimension collective et sociétale**, humaine de l'innovation mais ne signifie pas son absence de dim. économique. Il recouvre plusieurs champs : relations professionnelles, solidarité, transformation de la société, organisations publiques et privées, action publique et politique » (Jouen M, 2008)
- « produire la transformation de la société »
- « naît d'une **initiative collective** en vue de satisfaire un besoin, d'inventer une pratique nouvelle, de résoudre un pb » (DIIESES, 2007)
- « Concerne la **coordination des relations** entre les acteurs sociaux dévolus à la résolution des problèmes socio-économiques pour améliorer les performances et le **bien-être des collectivités** (Harrison, Vezina, 2006)

Qu'est-ce qu'une innovation sociale ? 2/3

- « **Rendre compte des initiatives prises pour répondre à des attentes sociales** » (Bouchard, 2005) « **dans le cadre d'activités peu ou pas développées, elle est territorialisée et repose sur des dynamiques collectives et participatives** » (Richez-Battesti, 2008)
- « **caractère novateur d'une solution induisant des solidarités et intensification des coopérations** entre acteurs, avec des **arènes pour débattre** et des **processus de traduction et de médiation** » (Richez-Battesti, Vallade, 2009)

...

Qu'est-ce qu'une innovation sociale ? 3/3

- **4 points clés**

- Répondre aux besoins sociaux et environnementaux, pratiques sociales et/ou organisations, voire mouvement social, utilité sociale
- Dimension collective, modèle de gouvernance multi-partie prenante et réseaux
- Coordination, médiation et traduction
- Ancrage territorial

- **Une conception large**

Comportement des acteurs, finalité, moyens, secteurs, acteurs impliqués, les processus, les produits...

- **Mais pas de limites nettes entre innov sociale et technologique**

Nécessité d'observer les processus, les usages, la finalité

Des proximités avec innov technologique

- **Les liens nécessaires avec la recherche mais moins soutenus**
 - La nécessité de la mobilisation des chercheurs : lien avec l'université et les labo : un changement de regard et de pratiques
- **Une dimension entrepreneuriale**
 - Enjeu de susciter l'émergence des projets, la construction de l'entrepreneuriat
 - Un processus d'accompagnement nécessaire, mais une durée d'incubation plus lente
 - Une nécessaire construction des marchés
- **Une dimension territoriale renforcée**
 - Transparence et coordination des dispositifs d'aide existants sur le territoire : cohérence, complémentarité et gouvernance
 - Processus de valorisation de l'innovation : favoriser un climat innovant : économie d'échelle, externalités de connaissance, de réseaux, réduction des risques
 - Importance de la proximité et de la création d'un « milieu innovateur » ou d'un climat d'innovation

7 facteurs de différenciation entre innov sociale & innov technologique 1/2

- **Origine de l'innovation et rapport à la valeur**
Non issue de la pression du marché et de la concurrence (market pull) mais en réponse à une pression de l'environnement social et politique (societal push avec demande non explicite)
- **Une innovation qui n'en semble pas une : « un savoir banal » ?**
- **L'importance du processus et des comportements**
apprentissage collectif et organisationnel, enrôlement des parties prenantes et partenariats
et donc de la **gouvernance partenariale**

7 facteurs de différenciation entre innov sociale & innov technologique 2/2

- Le rôle central des **usages** de l'innovation : des logiques d'action hétérogènes (patrimoniales, managériale, entrepreneuriale, sociale...)
- Construction de marchés spécifiques
- Un mode de diffusion « doux » : formation et information et formation plus que mise sur le marché ?
- Des résultats attendus hétérogènes et une finalité : la transformation des rapports sociaux de production

Des définitions pour construire des critères

Exemples : sélection des projets Alter'Incub (LR) 2008

- Viser un nouveau marché ou une **nouvelle manière d'aborder un marché**
- Mode de **gouvernance collectif**
- Produire des B&S démontrant un **intérêt collectif**
- Déboucher sur des **créations d'emplois** en plus du porteur

3 pistes d'approfondissement 1/2

- **Innovation sociale et territoire (1)**
 - Des processus localisés : Le territoire de support à moteur
 - Combinaison de proximité géographique et relationnelle (« encastrement ») : favoriser l'accès aux ressources et aux externalités de réseaux et de connaissances
 - Plus d'ancrage local si apprentissages par la pratique
- **Innovation sociale et entrepreneuriat (2)**
 - Enjeu de susciter l'émergence et d'accompagner les projets
 - Logiques entrepreneuriales collectives comme élément clé de l'IS
 - Comment on produit (orga et gouvernance interne/externe, partenariat, coopération...)
 - Quel produit (transformer l'identité des produits ?)
 - Quelle finalité (inclusion, empowerment, besoins fondamentaux, transformer les rapports sociaux de production ?)
 - Profil des entrepreneurs
 - Entrepreneuriat social versus social business ?

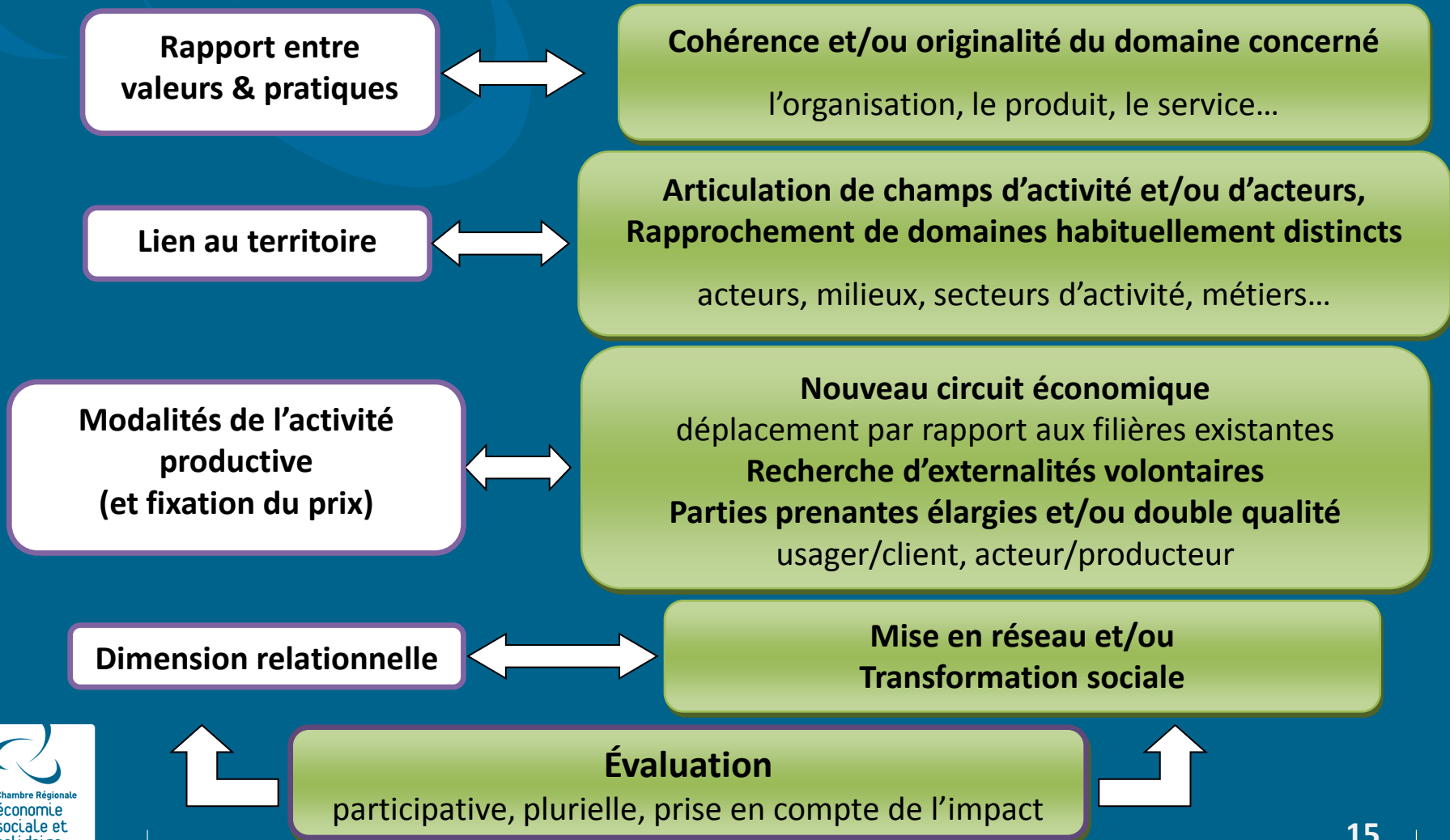
3 pistes d'approfondissement 2/2

- **Innovation sociale et économie sociale et solidaire (3)**
 - Une voie d'entrée (les principes : engagement et modèle de gouvernance ; principe de double qualité environnementale et sociétale-qualité de l'action, du travail et du produit)
mais pas la seule
 - Tensions entre expérimentation, bricolage et formalisation-diffusion
 - **Stratégie d'amélioration en continu, anticiper et accompagner la consolidation**
 - **Processus d'adaptation-contextualisation et/ou de récupération (Cf. RSE)**
 - ESS versus Entreprise sociale ? entre entreprise collective et reconnaissance internationale ?

Des observations en PACA : une enquête portée par l'Observatoire Régional

- Une méthode inductive et participative
- Mobiliser des acteurs pour recueillir leur représentation de l'IS (les registres et tensions de l'innovation)
- Identifier quelques expériences types et enquête de terrain
 - 2 thématiques : l'alimentation et le logement
 - des territoires différents
 - A Fleur de Pierre, Solid'Arles, Agence Immobilière à Caractère Social et Esprit Papillon, UrbanCoop

Repérer les IS en ESS : nouveaux usages, nouvelles pratiques



Caractérisation dans les 4 structures enquêtées 1/5

Registres	A fleur de pierre	UrbanCoop	AICS	Solid'Arles
<p>Rapport entre valeurs & pratiques</p> <p><i>Cohérence et/ou originalité du domaine où valeurs et pratiques se conjuguent</i></p>	<p>Le jardin est le lieu d'une animation éducative permanente: utilisation des outils mis en commun, réalisation d'aménagements collectifs, sensibilisation aux méthodes de culture biologique, lien entre jardiniers et écoliers ou stagiaires adultes...</p> <p><i>Dans le processus d'animation/sensibilisation</i></p>	<p>La mutualisation de petites centrales photovoltaïques permet aux habitants d'un même ensemble immobilier de bénéficier équitablement de la ressource solaire</p> <p><i>Dans la définition du produit livré</i></p>	<p>L'agence est dotée d'une solide expertise sur le marché immobilier doublée d'une philosophie solidaire qui allie éthique et efficacité économique</p> <p><i>Dans la prise en compte globale de la personne</i></p>	<p>La solidarité est mise en œuvre au sein de la gouvernance de la structure, notamment dans des commissions permettant de rapprocher les producteurs, les consommateurs et les partenaires</p> <p><i>Dans les modes d'organisation interne</i></p>

Caractérisation dans les 4 structures enquêtées 2/5

Registres	A fleur de pierre	UrbanCoop	AICS	Solid'Arles
<p>Lien au territoire</p> <p><i>Articulation de champs d'activité</i></p>	<p>La réussite du projet tient à la conjugaison: d'un terrain vague disponible, de l'engagement croissant du bailleur, d'une mairie impliquée et d'un partenaire pour le compostage des déchets fermentescibles.</p> <p><i>Autoproduction & gestion des déchets</i></p>	<p>L'opérateur intervient sur des territoires (et des publics) délaissés par la promotion immobilière classique et élabore des programmes mixtes (locatifs et accession) de revitalisation urbaine</p> <p><i>Location & accession</i></p>	<p>L'activité est fortement liée à la situation locale: quartier à forte précarité & mauvais état du foncier. La structure établit le lien entre insertion, emploi et logement</p> <p><i>Insertion & logement</i></p>	<p>L'existence d'un lieu de vente adapté et bien situé et la forte implication des acteurs publics locaux sont 2 facteurs déterminants du projet</p> <p><i>Vente de produits & implication publique</i></p>

Caractérisation

dans les 4 structures enquêtées 3/5

Registres	A fleur de pierre	UrbanCoop	AICS	Solid'Arles
Modalité de l'activité productive (et fixation du prix)	Les financements publics permettent d'assurer l'encadrement (organisation générale, accompagnement, sensibilisation des bénéficiaires). Les fruits & légumes autoproduits sont autoconsommés .	Le montage financier des opérations est réalisé sans recours aux crédits promoteurs, ce qui permet de réduire les frais. La participation des futurs acquéreurs à certains travaux de finition est également recherchée	Conjonction dans l'activité des problématiques d'insertion/emploi et de logement	La discussion entre producteurs et consommateurs au sein du point de vente aboutit à une autre manière de définir le prix.
<i>Nouveau circuit économique</i>		<i>Apports de trésorerie par les coopérateurs de la structure</i>		<i>Prix négociés localement et stabilisés</i>
<i>Recherche d'externalités volontaires</i>	<i>Effets recherchés sur la santé et les économies d'énergie</i>		<i>Externalités réciproques entre emploi facilitateur du logement, et logement stabilisateur pour l'emploi</i>	
<i>Parties prenantes élargies et/ou double qualité (usager/client et acteur/producteur)</i>	<i>Bénéficiaires & producteurs</i>	<i>Acheteur & constructeur</i>		

Caractérisation dans les 4 structures enquêtées 4/5

Registres	A fleur de pierre	UrbanCoop	AICS	Solid'Arles
<p>Dimension relationnelle</p>	<p>L'activité permet de mettre en lien les habitants d'un même quartier. L'organisation d'une fête annuelle sort le quartier de son isolement et améliore la connaissance du quartier par des "extérieurs"</p>	<p>Organisation de réunions de candidats à l'accession très en amont des opérations (élaboration des programmes techniques, validation des démarches d'économie d'énergie)</p>	<p>L'activité elle-même est à visée sociale : insertion, logement, lutte contre l'habitat indigne, acquisition d'immeuble à vocation sociale</p>	<p>Croisement de différents types de population : personnes en situations sociales diverses, agriculteurs, insitutionnels, salariés...</p>
<p><i>Mise en réseau et/ou transformation sociale</i></p>	<p><i>Relations de voisinage, modification de l'image extérieure du quartier</i></p>	<p><i>Sensibilisation, formation aux démarches de développement durable</i></p>	<p><i>Amélioration de la situation sociale des publics</i></p>	<p><i>Mixité sociale au niveau des publics et des producteurs</i></p>

Caractérisation dans les 4 structures enquêtées 5/5

Registres	A fleur de pierre	UrbanCoop	AICS	Solid'Arles
Evaluation	Grâce au compostage, le nombre de familles concernées est beaucoup plus important que les seuls jardiniers. L'autoproduction est intéressante mais ne suffit pas à rendre compte de tous les impacts sociologiques et économiques du jardin	Envisager les couts du logement sur le long terme, en tenant compte des frais de fonctionnement quitte à sur-investir sur certains éléments gage de pérenité ou d'économies.	Un travail est effectué sur les sorties positives de l'Unité d'Hébergement d'Urgence	L'évaluation est un enjeu majeur pour conforter l'équilibre financier global pour la collectivité
<i>Evaluation participative, plurielle, prise en compte de l'impact</i>	<i>Nécessité de mieux évaluer les impacts économiques, sociaux, environnementaux</i>	<i>Intégration des couts de fonctionnement dans les capacités d'endettement</i>	<i>Complexité de l'évaluation des plus values de la lutte contre l'exclusion</i>	<i>Besoins d'outils pour mieux évaluer les plus values de l'activité : sur la santé des consommateurs, la situation économique des producteurs...</i>

Perspectives et enjeux

- **Affirmer la légitimité entrepreneuriale de l'ESS**
Vers une reconnaissance comme acteur entrepreneurial à part entière de l'innovation ?
- **Soutenir l'innovation sociale (cf. OCDE, rapport Vercamer...)**
Quelle stratégie ? À quelle échelle ? En direction de qui ?
- **L'enjeu des coopérations et partenariats dans l'ESS**
Entre logique de filières et extension à l'ensemble des acteurs de l'innovation ?
- **La modélisation pour la transmission**
(Ex : Replic)
- ...

Merci